



# Sanimpresa

n. 49 novembre 2022

## magazine





# NASCE UnipolMove

Finalmente l'alternativa  
nel mondo del telepedaggio

*Gregorio Paltrinieri - Campione Olimpico*



**UnipolMove** è il nuovo servizio che ti permette di **pagare i pedaggi in autostrada**, evitando le file ai caselli, con tanti vantaggi su misura per te. Gratis i primi 6 mesi, poi solo 1€ al mese. **Scarica subito l'App UnipolMove.**

SCOPRI DI PIÙ IN AGENZIA O SU UNIPOLMOVE.IT

**BibbioCad** SRL

**AGENZIA GENERALE**

ROMA · Via Catania 64

Tel. 06 4423 1014 · WhatsApp 342 1078355

39302@unipolsai.it

Messaggio pubblicitario con finalità promozionale. I 6 mesi gratis si riferiscono al canone del servizio. Termini e Condizioni su [www.unipolmove.it](http://www.unipolmove.it)

**UnipolMove**  
Muoversi oltre

**UnipolSai**  
ASSICURAZIONI

## Sanimpresa Magazine

Bollettino a carattere informativo sulle prestazioni della Cassa di assistenza sanitaria integrativa di Roma e del Lazio.

Direttore Responsabile  
LORENZO CIAVONI

Coordinamento Editoriale  
LUCA TASCIO  
LUIGI CORAZZESI

Redazione  
SANIMPRESA  
Cassa di assistenza sanitaria integrativa di Roma e del Lazio  
Via Enrico Tazzoli, 6  
00195 Roma  
Tel. 06.37511714  
Fax 06.37500617  
www.sanimpresa.it  
magazine@sanimpresa.it



Editore  
SANIMPRESA  
Cassa di assistenza sanitaria integrativa di Roma e del Lazio

Grafica e stampa  
EUREKA3 S.R.L.  
Piazza Mancini, 4  
00196 Roma  
info@eureka3.it  
www.eureka3.it

Foto: @dephositphoto.com

Registrazione  
del tribunale di Roma  
n° 15/2007 del 19/01/2007

SANIMPRESA iscritta al  
Registro degli Operatori di  
Comunicazione al n. 34553.

Questo numero è stato  
chiuso in redazione in data  
22 novembre 2022

### SANIMPRESA E I SOCIAL NETWORK

Per essere ancora più vicina ai suoi iscritti e consentire di condividere informazioni in tempo reale Sanimpresa ha voluto essere presente sui social network di maggiore spicco.

Da oggi potrai seguire tutti i nostri aggiornamenti con le ultime novità, le iniziative della Cassa e tutte le offerte per i nostri iscritti e le aziende associate.



# Sommario

N. 49 - Novembre 2022

2



## EDITORIALE

Un nuovo compleanno,  
un mese di novità

Lorenzo Ciavoni, Direttore Responsabile

4



## PRIMO PIANO

SARS-CoV-2: arrivate le  
nuove disposizioni

Luca Tascio, Presidente Sanimpresa

6



## ATTUALITÀ

L'assistenza integrativa a sostegno  
del Servizio Sanitario Nazionale

Luigi Corazzesi, Vice Presidente Sanimpresa

10



## IL PARERE DEL MEDICO

Prendiamoci cura del nostro sorriso

Constantin Claudio Constantinescu,  
Specialista in Implantologia

12



## FOCUS

Centro Polispecialistico  
Sanimpresa

14



## FOCUS

Convenzioni aggiuntive alle prestazioni  
garantite dal sistema assicurativo

Elisabetta Ramogida, Resp. Attivazioni Sanimpresa



# Un nuovo compleanno, un mese di novità



**LORENZO  
CIAVONI**  
Direttore  
Responsabile

**C**ome oramai sapete, il mese di novembre è quello del compleanno di Sanimpresa. Sembrano passati pochi giorni dal novembre del 2004 quando si concretizzava, su una scrivania gentilmente prestataci nell'ufficio degli amici dell'Ente Bilaterale del Commercio, quell'idea innovativa di Welfare contrattuale e di bilateralità che era Sanimpresa.

Oggi, dopo quasi 20 anni dalla prima prestazione erogata, Sanimpresa è divenuta il punto di riferimento per l'assistenza sanitaria integrativa dei settori del Terziario, Turismo e vigilanza privata, non solo del nostro territorio, ma anche a carattere nazionale.

In questi anni non ci siamo mai fermati e siamo sempre stati alla ricerca di

nuove opportunità da mettere a disposizione delle aziende associate e degli iscritti, coinvolgendovi in molte iniziative, confrontandoci sempre su tutti i consigli o critiche che ogni giorno ci rivolgete, cercando di offrire un servizio sempre migliore e attento alle esigenze di tutti.

Spinti dalla volontà di migliorarci sempre, questo novembre lo festeggiamo con il restyling completo dei nostri piani sanitari in vigore per l'annualità 2022-2023 che trovate sul nostro sito web: [www.sanimpresa.it](http://www.sanimpresa.it). Abbiamo deciso, dopo anni, di rivedere tutta la parte grafica per renderla più aggiornata e, soprattutto, ci auguriamo di averla resa più funzionale a tutte le esigenze che ci sono state chieste in questi anni da parte dei nostri utenti e visitatori.

Troverete in questo numero comunque tutti i consueti articoli ed editoriali, iniziando da quello del Vicepresidente Corazzesi che ci parla di come torni in maniera quasi “ciclica” la polemica sul ruolo dei Fondi sanitari integrativi nel sistema sanitario del nostro Paese. Questa volta è il Gimbe che torna all’attacco, e lo fa con il progetto #SalviamoSSN “per un servizio sanitario pubblico equo e universalistico”.

Il presidente Tascio invece nel suo editoriale che trovate a pagina 4 ci parla delle iniziative del nuovo Governo Meloni per rilanciare l’economia del nostro Paese, analizzando la prima manovra economica appena approvata in Parlamento.

La rubrica del Parere del Medico è affidata in questo numero al Dr. Claudio Cesare Constantinescu che nel suo articolo ci parla di come *“dalle ultime ricerche in materia, è emerso che nel mondo ne soffrono circa 743 milioni di persone e colpisca soprattutto gli adulti intorno ai 38 anni. Si stima che la parodontite sia la sesta malattia più diffusa al mondo.”*

In questo numero è presente anche un articolo riepilogativo delle convenzioni dirette stipulate da Sanimpresa, in cui sono elencati tutti i recapiti degli studi convenzionati che permettono ai nostri iscritti di godere di vantaggiosi tariffari per prestazioni non rientranti nel nomenclatore di base, oltre ad una esauriente descrizione di tutti i servizi e le prestazioni offerte dal nostro Centro Polispecialistico.

Questo di novembre è l’ultimo numero per il 2022, ne approfitto quindi per augurare, a nome della redazione e dello staff di Sanimpresa, buone feste a tutte le aziende associate, agli iscritti e alle loro famiglie ricordando che anche durante il periodo festivo potrete usufruire della Centrale Operativa di Sanimpresa, che risponde al numero verde: 800-016631 per la richiesta di prenotazioni sanitarie o richieste di informazioni.

# www.sanimpresa.it

## Per tutelare il bene più prezioso: **LA TUA SALUTE**

L’iscrizione alla Cassa sanitaria è obbligatoria da parte delle imprese, per tutti i dipendenti, previo versamento della quota da versare entro il 31 maggio di ogni anno.

**Sanimpresa è una cassa sanitaria senza fini di lucro, che integrando senza mai sostituire il sistema sanitario nazionale, provvede al rimborso parziale o totale delle spese sanitarie, permettendo ai propri iscritti di godere di vantaggi immediati e concreti**

Sanimpresa, come previsto dalla nuova normativa sui fondi di assistenza sanitaria integrativa (Decreto del Ministero della Salute del 31 Marzo 2008 e del 27 ottobre 2009), ha ottenuto l’iscrizione all’Anagrafe dei Fondi Sanitari. Tale adempimento è un presupposto necessario per poter continuare a beneficiare delle agevolazioni fiscali, previste a norma di legge, sui contributi versati a tali fondi.



Centrale operativa Unisalute

**800 016 631**



Help desk Sanimpresa

**06 3751 1714**

## Leggi il regolamento Sanimpresa



# SARS-CoV-2

## Arrivate le nuove disposizioni



**LUCA TASCIO**  
Presidente  
Sanimpresa

**L'**articolo 7 del decreto anticipa, dal 31 dicembre 2022 al 1° novembre 2022, la scadenza dell'obbligo di vaccinazione per la prevenzione dell'infezione da SARS-CoV-2 disposto dal D.L. n. 44/2021 (*artt. 4, 4-bis e 4-ter*) in relazione alle seguenti categorie di lavoratori:

- esercenti le professioni sanitarie ed operatori di interesse sanitario (*di cui all'art.1, c.2, della L. n. 43/2006*). Per effetto dell'articolo in commento, per i soggetti che esercitano professioni sanitarie, dal 1° novembre 2022 decade anche l'obbligo vaccinale quale requisito di prima iscrizione agli Ordini professionali territoriali da parte;
- soggetti, anche esterni, che svolgono attività lavorativa nelle strutture di ospitalità e di lungodegenza, residenze sanitarie assistite (RSA), hospice, strutture riabilitative e strutture residenziali per anziani, anche non autosufficienti e, comunque, in tutte le strutture residenziali e in quelle socio-assistenziali di cui all'art. 44 del D.P.C.M. 12.1.2017 e all'ordinanza del Ministro della salute 8.5.2021, incluse le strutture semiresidenziali e le strutture che ospitano persone fragili;



- personale che svolge a qualsiasi titolo la propria attività lavorativa, ad esclusione di quello che svolge attività lavorativa con contratti esterni, nelle strutture che erogano prestazioni in regime di ricovero ospedaliero a ciclo continuativo o diurno per acuti, nelle strutture che erogano prestazioni di assistenza specialistica in regime ambulatoriale, comprese quelle riabilitative, di diagnostica strumentale e di laboratorio ed, infine, nelle strutture sanitarie e sociosanitarie che erogano prestazioni in regime residenziale, a ciclo continuativo o diurno.

**Conseguentemente, anche la sospensione dall'esercizio della professione sanitaria e dal diritto di svolgere l'attività lavorativa, per mancato adempimento dell'obbligo vaccinale, perde efficacia a far data dal 1° novembre 2022.**

# STOP

## OBBLIGO DI VACCINAZIONE

In data 31 ottobre 2022 è entrato in vigore il D.L. n.162/2022, recante, tra le altre, disposizioni in materia di obblighi di vaccinazione anti SARS-CoV-2



Esercenti le professioni sanitarie ed operatori di interesse sanitario



Soggetti, che svolgono attività lavorativa in tutte le strutture residenziali e in quelle socio-assistenziali



Personale che svolge a qualsiasi titolo la propria attività lavorativa nelle strutture che erogano prestazioni in regime di ricovero ospedaliero a ciclo continuativo o diurno per acuti, nelle strutture che erogano prestazioni di assistenza specialistica in regime ambulatoriale

# L'assistenza integrativa a sostegno del Servizio Sanitario Nazionale

Ritorna ciclicamente, a intervalli abbastanza regolari, la polemica sul ruolo dei Fondi sanitari integrativi nel sistema sanitario del nostro Paese.



**LUIGI  
CORAZZESI**  
Vice Presidente  
Sanimpresa

Fondi e le Casse vengono dipinte come antagoniste del SSN, come se la stabilità del sistema fosse bloccata da questi monoliti che lavorano in direzione contraria rispetto al sistema pubblico, che si accaparrano risorse e professionisti altrimenti destinate al pubblico, sfruttando economicamente la necessità di salute delle persone, o – peggio – creare nuovi bisogni in un circolo che si autoalimenta. Naturalmente non è così. Le Casse e i Fondi sono, per loro natura, integrative al SSN, non antagoniste, con una doppia accezione: quella originaria, per cui vanno appunto a integrare le prestazioni offerte dal pubblico con quelle non previste dai Livelli Essenziali d'Assistenza (LEA); poi, nei fatti, a questa si aggiunge una seconda accezione: vanno praticamente ad integrare, o piuttosto a coadiuvare, il SSN laddove questo è in difficoltà. Questa volta è il Gimbe che torna all'attacco, e lo fa con il progetto #SalviamoSSN “per un servizio sanitario pubblico equo e universalistico”. Ci spiace che stavolta sia un'organizzazione autorevole come il Gimbe a rilanciare una polemica più ideologica che politica, che va ad attaccare una delle

conquiste più importanti degli ultimi anni per i lavoratori.

Prima della nascita dell'assistenza sanitaria integrativa era difficile per un dipendente con uno stipendio medio, o anche basso, poter pensare di scegliere il medico a cui rivolgersi, o riuscire a fare una prestazione diagnostica in tempi ragionevoli, nel momento in cui magari l'acuzie insorge, e non mesi dopo, quando l'esito di un'indagine specialistica può trasformarsi in una condanna. Questa possibilità era assicurata solo a quanti disponevano di risorse sufficienti per rivolgersi all'attività libero-professionale svolta dai medici nelle strutture pubbliche (la cosiddetta intramoenia, ovvero il pubblico che si comporta da privato, senza peraltro riuscire ad essere concorrenziale con il privato) e a quello del privato puro; oppure a quanti disponevano di un'assicurazione privata, di scarsa accessibilità economica, e la cui sottoscrizione è subordinata a un'anamnesi d'ingresso da parte della compagnia stipulante.

Dispiace che arrivi dal Gimbe quest'attacco anche perché molte volte ci siamo trovati pubblicare e condividere studi di questa fondazione, sempre di livello





e supportati da dati e analisi sicuramente interessanti; non perché non possa esserci una differenza di vedute su alcuni aspetti, succede in ogni contesto e fa parte della dialettica politica, per arrivare a una sintesi delle diverse posizioni; il punto è che in questo caso questa analisi non sembra tener conto sorprendentemente di alcuni fattori fondamentali, come le ricadute che l'assistenza sanitaria integrativa ha sul SSN. Sembra come se il Gimbe stesse parlando di un sistema perfetto, che viene turbato da questo elemento esterno non necessario all'erogazione delle cure e al mantenimento del sistema.

Per capire bene il ruolo che gioca nella società contemporanea l'assistenza sanitaria integrativa dobbiamo partire dalla sua storia, e capire come e perché è nata in un sistema che prevedeva un'assistenza sanitaria pubblica e universalistica.

I Fondi e le Casse di assistenza sanitaria integrativa, sono diretti discendenti delle società operaie di mutuo soccorso nate in Italia a

metà Ottocento per aiutare i lavoratori – in assenza di uno stato sociale ancora lungi dal venire – in caso di malattia, incidenti sul posto di lavoro, perdita del posto di lavoro.

Ma la loro costituzione come secondo pilastro della sanità – tra il primo, ovvero la sanità pubblica, e il terzo, ovvero la sanità privata – è da individuarsi nell'art. 9 della legge 512 del 1991, articolo prima modificato dall'art. 10 del Decreto Legislativo 517/1993, e successivamente dall'articolo 9 del Decreto Legislativo 229/1999, che riporta la definizione attuale dei Fondi integrativi del Servizio Sanitario Nazionale quali soggetti istituibili “al fine di favorire l'erogazione di forme di assistenza sanitaria integrative rispetto a quelle garantite dal Servizio Sanitario Nazionale, e con questo comunque direttamente integrate”; tali Fondi sono per il legislatore “finalizzati a potenziare l'erogazione di trattamenti e prestazioni non comprese nei Livelli uniformi Essenziali di Assistenza (LEA, ndr) definiti dal

Piano Sanitario Nazionale”.

L'articolo 10 non solo definisce cosa sono i Fondi, ma ne disegna i confini, le prestazioni che possono essere erogate da questi, e in particolare – questa la cosa più importante – attribuisce loro un carattere universalistico in ordine allo stato di salute degli aderenti, in particolare proibendo la cosiddetta selezione del rischio, ovvero l'anamnesi medica che viene fatta ad esempio dalle assicurazioni private per stabilire se accettare o meno l'iscrizione di una persona (la cosa che inibisce, in sistemi sanitari quali quello statunitense, l'iscrizione all'assistenza sanitaria di malati cronici o portatori di patologie “ad alto costo”).

Negli anni i Fondi si sono evoluti, e sulla spinta di successive modifiche le integrazioni sono state ampliate anche a tipologie non inizialmente previste, adeguandosi ai nuovi bisogni della società (pensiamo alla prevenzione e alle cosiddette Long Term Care per i soggetti con patologie cronicizzanti).

I Fondi, in 30 anni dalla loro nascita (sulla carta), si sono fatti via via carico di tutta un'altra gamma di necessità degli iscritti, ad esempio tempi più brevi di risposta in caso di necessità di visite specialistiche e di diagnostica. Non si può continuare a far finta che non ci sia un problema di risposta del servizio pubblico alla domanda di salute dei cittadini.

**Chi scrive è da sempre fautore di un sistema pubblico forte ed efficiente, ma questo non vuol dire negare i problemi che da sempre affliggono la vita delle persone quando si ha la necessità di prenotare una visita, un esame diagnostico, o di sottoporsi a un intervento chirurgico, di bassa o alta intensità che sia.**

La tesi del Gimbe è che la richiesta di prestazioni sia autoindotta dal sistema assicurativo stesso; fatto salvo il ruolo svolto da alcuni professionisti, e il conseguente trasferimento di prestazioni dal pubblico al privato e viceversa in base a interessi di natura prevalentemente economica, va ricordato che da sempre le Casse e i Fondi non hanno alcun interesse ad aumentare il volume delle prestazioni, e che pongono limiti alle prestazioni con tetti e franchigie; quest'uguali o più basse del ticket, ma comunque presenti anche per evitare usi distorti del piano sanitario e delle risorse.

Se venisse meno questo secondo pilastro della sanità cosa succederebbe? Noi una risposta ce la siamo già data: tutte le prestazioni

di cui ora si fa carico il sistema dei Fondi tornerebbe a carico del pubblico, aumentando ancor di più le liste di attesa; inoltre rimarrebbe comunque in piedi il terzo pilastro – ovvero il sistema assicurativo puro, non mediato dai Fondi contrattuali – e il privato puro, non convenzionato. Il cittadino rimarrebbe schiacciato tra questi due pilastri: da una parte il sistema pubblico, di cui non si discute l'eccellenza ma che spesso pone problemi di tempistica; dall'altro il sistema privato, che effettivamente non è inclusivo, e va a creare un sistema sanitario parallelo al SSN. Questa situazione creerebbe sì due sistemi, uno di serie A, l'altro di serie B; il contrario della tanto auspicata universalità in quanto è chiaro come non tutti i cittadini possano aderire a un sistema sanitario con regole e costi "di mercato", e con una sorta di selezione all'ingresso, per cui le assicurazioni private possono scegliere i pazienti da accogliere e quelli da rigettare. Non solo: offrono, in base alle possibilità economiche dei singoli, piani sanitari diversi, anche molto specifici in base alle esigenze di chi li sottoscrive.

Tutto questo senza la forza contrattuale dei Fondi e delle Casse, che contando su un significativo numero di aderenti possono contrattare condizioni migliori per gli iscritti.

Viene il dubbio che questo genere di attacchi all'integrazione contrattuale nascondano l'interesse a voler lasciare campo libero al sistema assicurativo e al privato puro. Ci si aspetterebbe infatti che soggetti illuminati del settore che nel tempo hanno strutturalmente criticato contro l'assistenza sanitaria integrativa in nome della difesa dell'universalità del

sistema, ricordassero che a favore di quest'ultima gioca solo l'ampliamento del numero degli aventi diritto, non la riduzione delle possibilità di accesso alle cure per i cittadini.

Al momento sono circa 15 milioni gli iscritti ai vari Fondi. Alcuni di questi, come Sanimpresa, prevedono anche l'iscrizione dei familiari degli aderenti, dei pensionati, dei lavoratori autonomi, di quelli in Cassa Integrazione, disoccupazione o aspettativa non retribuita, dei titolari delle aziende. Per tutti – altro punto a favore del sistema integrativo contrattuale sul fronte della parità di trattamento – un solo piano sanitario, perché non è possibile (giustamente) offrire pacchetti prestazionali differenti da iscritto a iscritto.

Le organizzazioni che veramente hanno a cuore il sistema pubblico e la difesa dei diritti sanitari dovrebbero piuttosto impegnarsi affinché la contrattazione – a ogni livello – tenga conto di un bisogno di salute sempre maggiore, e di un'offerta sanitaria sempre più vasta, e più costosa anche in relazione all'aumentata speranza di vita degli italiani. Servono nuove risorse per il sistema sanitario, il Fondo Sanitario Nazionale rischia di non essere più sufficiente a garantire risposte adeguate in tempi certi, dunque piuttosto che demonizzare un sistema che finora ha dato supporto a tutti, e in particolare ai più deboli (lavoratori con contratti a termine, o con basso inquadramento) bisognerebbe attivarsi per ampliare la platea degli aventi diritto, e implementare un sistema di controllo efficace e puntuale che eviti le distorsioni e gli eccessi che possono verificarsi in un sistema molto articolato come quello sanitario italiano.



LE CLINICHE ODONTOIATRICHE



## LCO

Le Cliniche Odontoiatriche è un progetto ispirato dalla forte convinzione che il futuro dell'odontoiatria si fondi sul consolidamento delle professionalità specialistiche dei singoli Medici e sull'arricchimento dei servizi offerti ai Pazienti.



**Visita gratuita** con elaborazione piano di cure



**Visita ortodontica** per adulti e bambini



**Ablazione tartaro + Kit igiene orale**



Possibilità pagamento rateale a **tasso zero**



**Ortopanoramica digitale**

Clinica  
ROMA PINCIANO

Via Tevere, 39  
00198 Roma  
06 6844 8111

Clinica  
ROMA AURELIO

Via Anastasio II, 338  
00165 Roma  
06 39750002  
Metro Valle Aurelia

Clinica  
ROMA EUR

Piazzale Benito Juarez, 11  
00144 Roma  
06 87676976  
Metro Laurentina

Clinica  
MILANO ROZZANO

Viale Lombardia, 4  
20089 Rozzano MI  
02 57506758

**Numeri dedicati** iscritti Sanimpresa  
320-1518643 / 351-5308931



# Prendiamoci cura del nostro sorriso



**CONSTANTIN  
CLAUDIO  
CONSTANTINESCU**

Specialista in  
Implantologia

**L**a Malattia Parodontale (Piorrea) è un'infezione degenerativa del parodonto, ovvero dell'insieme dei tessuti di sostegno dei denti (gengive, legamento parodontale ed osso alveolare). Individuare la Piorrea è fondamentale perché se non adeguatamente trattata porta alla perdita dei denti, anche se in perfette condizioni, a causa del progressivo riassorbimento dell'osso e del tessuto gengivale da cui sono sostenuti.

Dalle ultime ricerche in materia è emerso che nel mondo ne soffrono circa 743 milioni di persone e colpisce soprattutto gli adulti intorno ai 38 anni. Si stima che la parodontite sia la 6° malattia più diffusa al mondo, quasi la metà della popolazione adulta statunitense soffre di malattia parodontale con una percentuale accentuata nelle minoranze etniche.

## CAUSE E SINTOMI

Come individuare la piorrea? Diverse sono le cause, sia congenite che acquisite.

Le principali sono: Cattiva igiene domiciliare; Placca batterica; Regimi alimentari scorretti; Fumo; Malocclusioni; Predisposizione genetica; Diabete e altre malattie sistemiche

La particolarità di questa patologia è la difficoltà di individuare la piorrea per tempo, avendo un decorso asintomatico nello stadio iniziale. Esistono però dei sintomi specifici che permettono di individuare il problema in tempi adeguati:

- Alitosi. Il cattivo odore può provenire dalle tasche parodontali, vuoti sottogengivali dove si accumulano placca e tartaro.
- Recessione gengivale. Se la gengiva si ritira significa che l'osso di supporto ai denti si è già riassorbito.
- Sanguinamento gengivale. Una gengiva sana non sanguina.
- Ascessi e gonfiori delle gengive
- Dolore e difficoltà durante la masticazione
- Mobilità dei denti



**COME CURARE LA PIORREA**

La piorrea o parodontite è una patologia grave e quando in forma aggressiva porta alla perdita dei denti.

Individuare la Piorrea è di grande importanza e oggi può essere diagnosticata tempestivamente ed essere curata con successo anche negli stadi più avanzati. La prima diagnosi avviene tramite un sondaggio parodontale (misurazione

delle tasche gengivali) e delle radiografie endorali.

Grazie alle tecniche d'avanguardia e ad un corretto monitoraggio nel tempo dei pazienti, anche gravi compromissioni parodontali, con riassorbimenti ossei pari al 60-70%, permettono il mantenimento in sede dell'elemento dentario per lunghi periodi di tempo.

**PREVENZIONE**

I primi fondamentali trattamenti sono:

- Sedute di igiene professionale
- Trattamenti specifici per la rimozione del tartaro sottogengivale.

Nelle forme meno gravi di piorrea, questi trattamenti sono sufficienti a garantire la guarigione, mentre negli stadi più avanzati è necessario ricorrere a trattamenti chirurgici.

Si ricorre alla chirurgia quando la pulizia profonda delle radici dentali non è sufficiente a combattere la piorrea. La scelta della tecnica chirurgica adeguata dipende da diversi fattori, tra i quali la gravità della malattia, la sede in cui

si manifesta e la tipologia del riassorbimento osseo.

Quando però la parodontite è in forma grave non sempre i vari tipi di chirurgia possono essere sufficienti a garantire il mantenimento degli elementi dentari. Per ripristinare la masticazione del paziente sarà allora necessario ricorrere all'implantologia.

**Una sana alimentazione, una corretta igiene orale e visite programmate dal vostro dentista aiutano a prevenire questa malattia debilitante.**

# Centro Polispecialistico Sanimpresa

**D**al 1 luglio 2022, Sanimpresa intende offrire gratuitamente le prestazioni sanitarie erogate nel Centro Polispecialistico ai dipendenti delle aziende di Roma e Provincia con copertura esclusiva a Sanimpresa. Verranno erogate limitatamente ai dipendenti delle aziende di Roma e Provincia con copertura Fondo Fast e Sanimpresa le visite specialistiche ed accertamenti diagnostici di Cardiologia, Angiologia, Urologia e Senologia.

## ANGIOLOGIA

Visita angiologica, visita chirurgica vascolare, indagini diagnostiche ecografiche.

## CARDIOLOGIA

Visita cardiologica, elettrocardiogramma (ECG), holter pressorio, ECG dinamico, ECG da sforzo, ecocardiogramma, telecardiologia.

## DERMATOLOGIA

Visita dermatologica per patologie infiammatorie, patologie oncologiche, esami in epiluminescenza digitale.

## ENDOCRINOLOGIA

Visita endocrinologica, malattie della tiroide, malattie delle paratiroidi, esami ecografici.



## GINECOLOGIA

Visita ginecologica, ecografia pelvica e transvaginale, Pap-test.

## MEDICINA INTERNA

Visita medica e valutazione clinico-anamnestica con approccio clinico al malato, valutazione dei problemi diagnostico-terapeutici del paziente, esami ecografici, MOC.

## NEUROLOGIA

Visita neurologica e valutazione clinico amnestica, elettroencefalografia, elettromiografia.

## OCULISTICA

Visita oculistica, visita ortottica, OCT, campo visivo, topografia corneale.

## ONCOLOGIA (SENOLOGIA)

Visita senologica, ecografia mammaria e mammografia con tomosintesi.

## ORTOPEDIA

Visita ortopedica, esame podoscopico.

## OTORINOLARINGOIATRIA

Visita otorinolaringoiatrica, lavaggio auricolare, esame audiometrico e impedenziometrico, esame vestibolare, fibrolaringoscopia.

## PEDIATRIA

Visita pediatrica, valutazione clinico-anamnestica, controllo pediatrico.

## PNEUMOLOGIA

Visita pneumologica ed allergologica, spirometria, polisonnografia.

## UROLOGIA

Visita urologica, indagini diagnostiche ecografiche.

## DIAGNOSTICA PER IMMAGINI

Mammografia, ecografie, ecocolordoppler, MOC.



Al fine della prenotazione, l'iscritto dovrà presentare una **prescrizione medica** indicante una diagnosi o presunta tale e le prestazioni richieste.



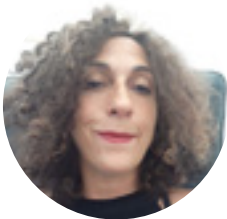
**Per accedere ai servizi** offerti, è necessario fissare un appuntamento telefonando allo 06/3213073.



**La lista d'attesa** segue la progressione d'ordine d'arrivo delle richieste. In casi specifici, in rapporto alla gravità del caso, il Responsabile di Branca può stabilire eventuali accessi prioritari.



# Convenzioni aggiuntive alle prestazioni garantite dal sistema assicurativo



**ELISABETTA RAMOGIDA**  
Resp. Attivazioni  
Sanimpresa

**S**animpresa ha stipulato delle convenzioni con diversi studi e specialisti del nostro territorio per l'effettuazione di prestazioni a **tariffe agevolate per tutti** gli iscritti. Per usufruire di tali prestazioni l'iscritto dovrà rivolgersi **direttamente alla struttura convenzionata** concordando tempi e modi di esecuzione. Per tutte le prestazioni previste nelle convenzioni dirette non **sono riconosciuti rimborsi**.





## CONVENZIONE DIRETTA SPECIALISTICA PODOLOGICA

Tutti gli iscritti a Sanimpresa possono usufruire gratuitamente, previo prenotazione, di una visita specialistica con Check-up generale podologico presso lo studio del Dott. Fabrizio Pedaletti. Inoltre potranno usufruire di un tariffario agevolato per prestazioni specialistiche podologiche.

- 📍 Circonvallazione Appia, 33 - 00179 Roma
- 📞 06/7800176 - 06/78348600
- ✉️ studiopedaletti@teletu.it



## CONVENZIONE ASSISTENZA PSICOLOGICA

Sanimpresa ha realizzato una convenzione diretta per tutti gli associati, per l'erogazione di prestazioni mediche psicologiche. Tale convenzione prevede la possibilità, per ogni iscritto, di effettuare la prima visita per consultazioni e orientamento gratuita e le successive sedute al costo convenzionato di 50,00 €.

### Dott.ssa Pugliese Maria Caterina

Psicologa Dinamica e Clinica  
Specializzazione in Psicoterapia Sistemica e Relazionale (famiglie, coppie e individui)

- 📍 Via Rimini 25 – 00182 Roma (Zona Piazza Re di Roma)
- 📍 Via Carolei 35 00173 Roma (Zona Anagnina – Romanina)
- 📞 3383801862
- ✉️ marica.pugliese@gmail.com

### Dott.ssa Simona Biaselli

Psicologa Clinica Psicoterapeuta  
Relazionale Integrata  
Esperta di Disturbi del Comportamento Alimentare (anoressia, bulimia, sovrappeso e Obesità)  
Psicoterapeuta familiare, individuale e della coppia.

- 📍 V. Prati della Farnesina 25 (zona Ponte Milvio/p.zza Mancini)
- 📞 3332004404
- ✉️ simona.biaselli@virgilio.it

### Centro di Psicologia Callipo

Resp. Dott. Stefano Callipo, psicologo con area di inferenza Clinica e Suicidologica

- 📍 Via Germanico 96, Roma
- 📞 +39.392.8312863
- ✉️ ste.callipo@gmail.com

### Dott. Roberto Casassa

Psicologo sistemico-relazionale.  
Specializzato in terapia della coppia e familiare  
Esperto in consulenza per la gestione mirata ed efficace di situazioni conflittuali

- 📍 Via Magna Grecia 13 (c/o Studio Vircos, fermata metro San Giovanni)
- 📞 06 98932402
- 📍 Via dei Gracchi 15 00192 Roma (metro Ottaviano)
- 📞 06 39729292
- 📞 3404643701
- ✉️ roberto.casassa@yahoo.it

### Dott.ssa Valentina Cesarano

Psicologa -Psicoterapeuta per l'adulto, la coppia e il minore. Trattamento dei disturbi d'ansia e da stress.  
Specialista in psicodiagnosi e in valutazione del risarcimento del danno psicologico.

- 📍 Via Amedeo Crivellucci 21 (Metro Colli Albani)
- 📞 338-4205414
- ✉️ psicologia.terapia@libero.it

### Dott.ssa Cristina Finocchiaro

Psicologa Clinica e Psicoterapeuta  
Diagnostica psicologica e consulenza per famiglie, coppie, individui.  
Specialista per Disturbi del Comportamento Alimentare.

- 📍 Via P.G.A Filippini 109 (ZONA EUR)
- 📞 339/6071755
- ✉️ cristinafinocchiaro@gmail.com

### Dott.ssa Annamaria Forcelli

Psicologa Clinica – Psicoterapeuta Rogersiana  
Terapia individuale per adulti o di coppia.  
Trattamento dei disturbi d'ansia e depressione, problematiche affettive e relazionali.

- 📍 00181 Viale Furio Camillo 38 (Appia Nuova, metro Furio Camillo)
- 📍 00189 Via Manfredi Azzarita 23 (Corso Francia – Vigna Clara- Cassia)
- 📞 3295671440
- ✉️ annamariaforcelli@gmail.com

**Dott.ssa Raffaella Grassi**

Psicologa clinica – psicoterapeuta

- 📍 Lungotevere Raffaello Sanzio, 1  
00153 Roma
- 📞 338/5707818
- ✉ raffaellagrassi@virgilio.it
- 💻 psicologapsicoterapeutaroma.it/

**Dott.ssa Teresa Lembo**

Psicologa clinica e di comunità –  
mediatrice dei conflitti.  
Esperta in tecniche di rilassamento-  
gestione dell'ansia e Training Autogeno  
Psicoterapeuta Analitico Transazionale

- 📍 Via Giuseppe Armellini 35  
(500 mt dal capolinea della Metro B  
Laurentina quartiere EUR);
- 📍 Via dei Pioppi 5  
(500 mt dalla fermata Metro C Piazza  
dei Mirti, quartiere Centocelle);
- 📞 06.50.33.743
- 📞 338 2347055
- ✉ teresalembo@yahoo.it

**Dott.ssa Alessandra Marino**

Psicologa e Kinesiologa  
Esperta in: Gestione dello Stress  
– Autostima – Autoefficacia –  
Consapevolezza dell'Apprendimento e  
Strategie di Studio per adulti e ragazzi

- 📍 Via Seneca, 10 00136 – ROMA
- 📞 335-6610382
- ✉ alessandramarino@alice.it
- 💻 www.soluzionipsicologiche.it

**Dott.ssa Stefania Massara**

Psicologa-Psicoterapeuta individuale e di  
coppia.

- 📍 Via Rasella 127 - 00187 Roma (RM)
- 📞 335 7023016
- ✉ stefania@sailinginitaly.it

**Dott.ssa Maria Teresa Merenda**

Psicologa – Psicoterapeuta Specialista in  
psicoterapia cognitivo comportamentale.  
Disturbi d'ansia e dell'umore,  
problematiche affettive e relazionali,  
trattamento di osteopatia e psicologia per  
la donna in menopausa, problematiche  
psichiche in gravidanza e post partum,  
tecniche della comunicazione, tecniche di  
rilassamento e training autogeno.

- 📍 Via Fratelli Ruspoli 12 – 00198 Roma
- 📞 349 1969209
- ✉ mariateresamerenda@yahoo.it
- 💻 digilander.libero.it/CentroPoiesi

**Dott.ssa Delia Michienzi**

Psicologa del lavoro, psicoterapeuta,  
psicoanalista. Esperienza ventennale.  
Aiuto le persone a stare bene e a  
risolvere qualsiasi situazione di vita  
stressante e negativa: relazioni di coppia,  
sessuali, familiari, lavorative e scolastiche.  
Psicoterapie brevi e consulenze  
personalizzate.

- 📍 Via Poggio Moiano, 34/c  
00199 Roma
- 📞 3932627444
- ✉ deliam@fastwebnet.it

**Dott. Paolo Nardi**

Psicologo – Psicoterapeuta specialista in  
Pscosomatica  
CTU presso il Tribunale Ordinario  
di Roma e CTP in ambito civile (es:  
affidamento minori, mobbing, risarcimenti  
da danno biologico con pregiudizi  
psicologico-esistenziali).  
Consulente aziendale (D.Lgs. 81/08 e  
s.m.i.) per la valutazione e gestione dei  
fattori di rischio stress lavoro correlato  
ed analisi dei rischi psicosociali (burnout,  
mobbing, etc).

- 📍 Via Edoardo Jenner, 45  
00151 Roma (Zona Monteverde)
- 📞 06 536447
- 📞 347 9842274
- ✉ p-nardi@libero.it

**Dott.ssa Carla Pace**

Psicologa – Psicoterapeuta per  
l'individuo, la coppia, la famiglia, il lavoro.  
Specialista in psicodiagnosi, psicologia  
giuridica, suicidologia, disturbi d'ansia,  
dell'umore e del disagio. Psicoterapeuta  
sistemico relazionale

- 📍 Via di Villa Massimo 36  
(metro B: Piza Bologna)
- 📞 335-8140230
- ✉ consulenza@carlapace.it

**Dott.ssa Caterina Taccone**

Psicologa – Psicoterapeuta della coppia e  
della famiglia  
Mediatore Feuerstein Programma di  
Arricchimento Strumentale BASIC (PAS-B)

- 📍 Via E. Jenner n° 45  
00151 Roma (Zona Monteverde)
- 📞 06 536447
- 📞 328 6286749
- ✉ caterinataccone@gmail.com
- 💻 www.psicoworking.it

**CONVENZIONE  
OCULISTICA DIRETTA  
CON IL CMO (CENTRO  
DI MICROCHIRURGIA  
OCULISTICA)**

Sanimpresa ha realizzato una con-  
venzione diretta per tutti gli asso-  
ciati, con il CMO per prestazioni  
di microchirurgia oculistica, con  
relativo tariffario presente sul sito  
*www.sanimpresa.it*.

- 📍 Piazza della Marina 9  
00196 Roma
- 📞 06.3201504
- 💻 www.fruscella.net





### **CONVENZIONE DIRETTA VISION OPTIKA**

Tutti gli iscritti a Sanimpresa possono usufruire gratuitamente, previo prenotazione, di una visita optometrica presso i punti vendita della Vision Optika. Inoltre potranno usufruire di un tariffario agevolato presente sul sito [www.sanimpresa.it](http://www.sanimpresa.it).

### **CONVENZIONE CON TUTTI I CENTRI CAPALDOOTTICA**

Tutti i centri CapaldOottica propongono agli iscritti di Sanimpresa e ai loro familiari i servizi professionali ottici con un trattamento riservato ed una scontistica di favore.

Per l'elenco dei servizi offerti e i relativi tariffari delle prestazioni vi invitiamo a visitare il nostro sito [www.sanimpresa.it](http://www.sanimpresa.it) sezione "prestazioni".



### **CONVENZIONE SPECIALISTICA PEDIATRICA**

Sanimpresa ha realizzato una convenzione diretta per tutti gli associati, per l'erogazione di prestazioni mediche specialistiche pediatriche.

Tale convenzione prevede la possibilità, per ogni iscritto, di effettuare la prima visita pediatrica al costo di € 40,00 e le successive visite al costo convenzionato di € 80,00.

**Dott.ssa Emanuela Corazzesi**

📍 Via G. Gatteschi 23  
00162 Roma

☎ 347 8227829



## LINEA DI AIUTO PER LA PREVENZIONE DEL RISCHIO SUICIDARIO

SANIMPRESA, in collaborazione con il Dott. Stefano Callipo, ha lanciato un nuovo servizio telefonico dedicato esclusivamente alla prevenzione dei comportamenti suicidari e al sostegno psicosociale di soggetti potenzialmente a rischio suicidario. La Linea di Aiuto per la Prevenzione del Rischio Suicidario offre una pronta accoglienza alle richieste di aiuto, fornendo sostegno psicosociale, consulenza psicologica e orientamento.

- *Prevenzione* delle condotte suicidarie
- *Sostegno psicosociale* ai soggetti potenzialmente a rischio suicidio
- *Pronta accoglienza* delle richieste
- *Servizio interamente gratuito* attivo dal lunedì al venerdì 10 – 18 (esclusi festivi)
- *Supporto e consulenza* psicologica
- *Orientamento*

**Chiamando il 331.87.68.950, attivo dal Lunedì al Venerdì dalle 10 alle 18 (escluso i festivi, nei quali è comunque attiva una segreteria telefonica dove sarete richiamati) è possibile ottenere un supporto immediato, qualificato e discreto, nella massima riservatezza della privacy.**

### Cosa offre la linea

Un supporto psicosociale immediato e, ove necessario nei casi più gravi, un eventuale aiuto nell'inserimento di contatto con professionisti o con strutture specificatamente preparate.

### A chi si rivolge

- A chiunque abbia dei pensieri suicidari sia pur transitori oppure pensieri ricorrenti di morte;

- A chiunque viva una situazione percepita non più gestibile dove l'unica via d'uscita appare quella della morte;
- A chiunque stia vivendo un lutto per suicidio;
- A chiunque abbia già tentato di togliersi la vita ed ha paura di riprovarci.

### Quali sono i costi

Tutto il servizio, dall'inizio dell'accoglienza fino alla fine del percorso di supporto, sarà interamente gratuito (sarà a carico del chiamante esclusivamente il costo della telefonata secondo il proprio piano tariffario telefonico).

## SERVIZIO PREVENZIONE DEL SUICIDIO

Sanimpresa, in collaborazione con Il Servizio per la Prevenzione del Suicidio, dell'Azienda Ospedaliera Sant'Andrea di Roma, offre un numero telefonico diretto per raccogliere le richieste di aiuto. Il nostro scopo è fornire alla collettività un servizio di prevenzione del suicidio rivolto a chi sta attraversando un momento di crisi o a chi ha perso un caro per suicidio (survivors), attraverso una linea telefonica sostenuta da un'équipe di medici, psicologi e volontari.

Questo servizio vuole offrire, sia a coloro che sono a rischio di suicidio sia ai survivors, la possibilità di accedere ai nostri programmi di prevenzione presso gli ambulatori dell'Azienda Ospedaliera Sant'Andrea di Roma, oppure presso i presidi territoriali di zona.

 [www.prevenireilsuicidio.it](http://www.prevenireilsuicidio.it)

 [www.raceforlife.it](http://www.raceforlife.it)

 [www.giornataprevenzionesuicidio.it](http://www.giornataprevenzionesuicidio.it)

## CONVENZIONI CON LA ME.DI.FI. ONLUS

SANIMPRESA è sempre attenta alle esigenze dei propri associati ed è continuamente alla ricerca di nuove opportunità da mettere a disposizione di tutti gli iscritti. Sotto questa ottica nasce la convenzione diretta con la Me.Di.Fi. Onlus per l'erogazione di servizi domiciliari in caso di necessità.

Agli iscritti a Sanimpresa verranno erogate da parte dell'Associazione le seguenti prestazioni riguardanti radiografie ed ecografie da svolgersi presso il domicilio del paziente.

### Me.Di.Fi. Onlus

📍 Piazza Anco Marzio, 25 00122 ROMA  
☎ tel.06.916508437  
🌐 [www.medifi.org](http://www.medifi.org)  
✉ [info@medifi.org](mailto:info@medifi.org)



## CONVENZIONE TEST GENETICI

La Medicina Predittiva si basa su un presupposto fondamentale: la differenza delle persone, del loro patrimonio genetico e della risposta che ogni gruppo di cellule dà ad una eventuale variazione genetica.

I Test Genetici Predittivi rappresentano la nuova tecnologia capace di identificare la vulnerabilità di un individuo nei confronti delle più rilevanti patologie, Sanimpresa in collaborazione con StemWay Biotech, Società che opera nel settore della medicina predittiva e personalizzata, mediante la linea di test genetici "GenoSearch" e consente di avere una maggiore consapevolezza delle caratteristiche del Tuo stato di salute attuale e prospettico. Per maggiori informazioni consultare il sito: [www.sanimpresa.it](http://www.sanimpresa.it).

## CONVENZIONE DIRETTA ALTAMEDICA - ARTEMISIA SPA

Sanimpresa è continuamente alla ricerca di nuove opportunità da mettere a disposizione di tutti gli iscritti. In quest'ottica nasce l'accordo diretto fra Sanimpresa e Altamedica - Artemisia spa, con sede legale a Roma - Viale Liegi 35/B e sedi operative a Roma - Viale Liegi 45 e Milano L. go Schuster,1. L'accordo prevede la possibilità di offrire un completo ed esaustivo screening genetico basato sull'analisi di quelle mutazioni predisponenti alle patologie cardiovascolari, oncologiche, neurodegenerative. Per maggiori informazioni consultare il sito: [www.sanimpresa.it](http://www.sanimpresa.it).

# Piani sanitari

Per ottenere le prestazioni l'iscritto può decidere di rivolgersi a:



La Cassa, a partire dal 1 gennaio 2005 (per il terziario-servizi e distribuzione), dal 1 luglio 2005 (per il settore della vigilanza privata ed il comparto alberghiero) e dal 31 dicembre 2005 ai pensionati offre, a tutti i propri iscritti una protezione sanitaria speciale, ancora più attenta e completa, che prevede la copertura delle spese sanitarie rese necessarie da malattia e infortunio.

## GUIDE AI PIANI SANITARI

Unisalute è l'erogatore principale delle prestazioni offerte da SANIMPRESA in virtù di una Convenzione sulla base della quale è stato siglato un contratto di assicurazione con relativo "Piano sanitario".

Questi manuali sono stati predisposti in modo da costituire un agile strumento esplicativo; in nessun caso può sostituire la convenzione, della quale evidenzia esclusivamente le caratteristiche principali.

La convenzione resta, pertanto, l'unico strumento valido per un completo ed esauriente riferimento.



ROMA E  
PROVINCIA



FUORI ROMA E  
PROVINCIA



INTEGRATIVO  
FONDO EST



INTEGRATIVO  
FONDO FAST



## CONVENZIONI DIRETTE

Sanimpresa ha stipulato delle convenzioni con diversi studi e specialisti del nostro territorio per l'effettuazione di prestazioni a tariffe agevolate per tutti gli iscritti.

Per usufruire di tali prestazioni l'iscritto dovrà rivolgersi direttamente alla struttura convenzionata concordando tempi e modi di esecuzione.

Per tutte le prestazioni previste nelle convenzioni dirette non sono riconosciuti rimborsi.

CI PRENDIANO  
CURA DI TE

## BIANALISI & SANIMPRESA

Bianalisi è partner di SANIMPRESA per l'erogazione delle analisi cliniche di laboratorio effettuabili nell'ambito dei programmi di prevenzione oncologica biennale che la Cassa mette a disposizione dei propri iscritti.



**Gli iscritti SANIMPRESA** aventi diritto al Check-Up biennale **potranno recarsi presso uno dei Laboratori BIANALISI convenzionati con SANIMPRESA** ed eseguire gratuitamente il protocollo di analisi ematochimiche previsto dal loro Piano Sanitario e consultabile sul sito Sanimpresa.

### CENTRI CONVENZIONATI

#### BIANALISI CARAVAGGIO

Via Accademia degli Agiati n. 65  
00147 Roma (zona EUR / Colombo)

#### ORARI DI PRELIEVO:

Dal Lunedì al Venerdì 08:00 - 10:00

#### Per appuntamento:

Tel. 06/59.453.222 - [checkup.caravaggio@bianalisi.it](mailto:checkup.caravaggio@bianalisi.it)

#### BIANALISI LABOMEDICA

Via Quinto Sertorio n. 27  
00174 Roma (zona Tuscolana)

#### ORARI DI PRELIEVO:

Dal Lunedì al Venerdì 07:00 - 10:30

#### Per appuntamento:

Tel. 06/710.26.68 - [info.labomedica@bianalisi.it](mailto:info.labomedica@bianalisi.it)

#### BIANALISI ARTEMEDICA

Viale Luigi Schiavonetti n. 290  
00173 Roma (zona Torvergata)

#### ORARI DI PRELIEVO:

Dal Lunedì al Venerdì 08:00 - 10:00

#### Per appuntamento:

Tel. 06/723.20.45 - [info.artemedica@bianalisi.it](mailto:info.artemedica@bianalisi.it)

#### BIANALISI DI GIORGI

Piazza M. Benti Bulgarelli n. 32  
00139 Roma (zona Serpentara)

#### ORARI DI PRELIEVO:

Dal Lunedì al Venerdì 08:00 - 10:00

#### Per appuntamento:

Tel. 06/88.16.814 - [info.digiorgi@bianalisi.it](mailto:info.digiorgi@bianalisi.it)

#### BIANALISI SARDONE

Via Monte Cervialto n. 75  
00139 Roma (zona Tufello / Val Melaina)

#### ORARI DI PRELIEVO:

Dal Lunedì al Venerdì 08:00 - 10:00

#### Per appuntamento:

Tel. 06/817.69.19 - [info.sardone@bianalisi.it](mailto:info.sardone@bianalisi.it)

#### BIANALISI ARENULA

Via dei Bentivoglio n. 15a  
00163 Roma (zona Aurelia / Pisana)

#### ORARI DI PRELIEVO:

Dal Lunedì al Venerdì 07:30 - 10:00

#### Per appuntamento:

Tel. 06/664.01.43 - [info.arenula@bianalisi.it](mailto:info.arenula@bianalisi.it)

**Gli esami sono eseguibili negli orari di prelievo indicati esclusivamente PREVIA PRENOTAZIONE contattando il Centro Bianalisi di interesse.**

# immaginadesso

## Vivi il meglio della tua casa.



Grazie al kit **Casa in Touch** hai nelle tue mani tutto quello che ti serve per dare alla tua casa la protezione che vuoi.

Il kit Casa in Touch ti offre **sensori evoluti di allerta acqua, fumo e movimento**. Potrai tenere **la tua casa sempre protetta, sicura e sotto controllo** semplicemente attraverso il tuo smartphone. **Puoi avere ed attivare il kit Casa in Touch con la soluzione assicurativa Immagina Adesso Casa di Generali Italia**. La tua casa è connessa e ti segue ovunque. Non sei mai stato così al sicuro nel posto più importante per te.

**Contattaci** per scoprire come dare protezione evoluta alla tua casa.

**GENERALI ITALIA - AGENZIA GENERALE DI ROMA CORSO TRIESTE**

Corso Trieste, 25 • Roma • Tel. 06 853 221 • [agenzia.romacorsotrieste.it@generali.com](mailto:agenzia.romacorsotrieste.it@generali.com)  
[www.agenzie.generali.it/romacorsotrieste](http://www.agenzie.generali.it/romacorsotrieste)

**Agenti Cisberto Milone • Paolo Milone • Nicoletta Milone**



Immagina Adesso è una soluzione assicurativa di Generali Italia S.p.A. - **Prima della sottoscrizione leggere il set informativo disponibile su [generali.it](http://generali.it) e in Agenzia.**

Sigillo rilasciato dall'Istituto tedesco ITQF sulla base di un sondaggio online, rappresentativo della popolazione italiana, condotto a agosto/settembre 2021 che ha raccolto 265.000 giudizi di clienti su 1616 aziende, dietro pagamento di una licenza annuale. Per maggior informazione consultare [www.istituto-qualita.com](http://www.istituto-qualita.com)