



magazine

LUGLIO 2016
29

BOLLETTINO INFORMATIVO DI SANIMPRESA
CASSA ASSISTENZA SANITARIA INTEGRATIVA DI ROMA E DEL LAZIO

2 www.sanimpresa.it
CON VOI 24 ORE SU 24

3 UNA CASSA
ALL'AVANGUARDIA
di Lorenzo Ciavoni

4 SANIMPRESA: il secondo
pilastro della Sanità
di Rosario Cerra

6 IL PUNTO!
tempo di bilanci
di Luigi Corazzesi

10 IL PARERE DEL MEDICO
IL CUORE DI SANIMPRESA
record di prenotazioni
del Prof. Massimo Santini

12 L'OPINIONE
WELFARE AZIENDALE 2016:
quali novità?
di Angela Gabriele

14 CONVENZIONE SANIMPRESA:
GENOMA Test Genetici

postatarget
magazine

C/CONV-MP/018/2011

Posteitaliane



www.sanimpresa.it
CON VOI 24 ORE SU 24

Sanimpresa approda nel mondo dei social network!

Per essere ancora più vicina ai suoi iscritti e consentire di condividere informazioni in tempo reale Sanimpresa ha voluto essere presente sui social network di maggiore spicco.

Da oggi potrai seguire tutti i nostri aggiornamenti con le ultime novità, le iniziative della Cassa e tutte le offerte per i nostri iscritti e le aziende associate.

Cerca su Facebook la nostra pagina (cerca Sanimpresa) e su Twitter il nostro profilo (#Sanimpresa).

Seguici su
twitter



SANIMPRESA MAGAZINE

Bollettino a carattere informativo sulle prestazioni della Cassa di assistenza sanitaria integrativa di Roma e del Lazio.

Sede

Via Enrico Tazzoli, 6
00195 Roma
Tel. 06.37511714
Fax 06.37500617
www.sanimpresa.it
magazine@sanimpresa.it

Direttore responsabile

Lorenzo Ciavoni

Coordinamento Editoriale

Rosario Cerra
Luigi Corazzesi

Redazione

Sanimpresa
Cassa di assistenza sanitaria integrativa di Roma e del Lazio
Via Enrico Tazzoli, 6
00195 Roma
Tel. 06.37511714
Fax 06.37500617
www.sanimpresa.it
magazine@sanimpresa.it

Editore

Sanimpresa
Cassa di assistenza sanitaria integrativa di Roma e del Lazio

Grafica

Sanimpresa
Cassa di assistenza sanitaria integrativa di Roma e del Lazio

Stampa

Eureka3 S.r.l.
Via Val d'Aosta, 18
00141 Roma

Registrazione del tribunale di Roma n° 15/2007 del 19/01/2007

Questo numero è stato chiuso in redazione in data 14 luglio 2016



di **LORENZO CIAVONI**
direttore responsabile

Come ogni anno quando arriva Luglio per il nostro Sanimpresa Magazine è sempre un mese speciale. E un numero altrettanto speciale questo che state per sfogliare con tante novità e con tanti articoli nati per informare tutti voi sull'evoluzione della nostra Cassa e di tutti gli aspetti contrattuali vigenti.

Anche in questo luglio 2016, al momento del rinnovo contrattuale abbiamo ulteriormente implementato il nomenclatore sanitario con nuove prestazioni a disposizione di tutti gli iscritti, che arricchiscono e completano i già numerosi servizi garantiti dalla nostra Cassa.

Nello specifico proprio in questo numero trovate a pagina 14 la nuova Convenzione diretta con Genoma - Swiss Biotechnology, la società svizzera, con sede a Ginevra, proprietaria di una delle più grandi piattaforme di genetica per la diagnosi clinica in Europa con la quale esegue i suoi esclusivi test genetici di nuova generazione. I test genetici di Genoma consentono lo screening precoce di anomalie genetiche che sono causa di diverse patologie nel feto (trisomie 21, 13, 18) e di mutazioni cromosomiche che nell'adulto generano un aumentato rischio di sviluppare tumori. L'elenco dettagliato di tutte le prestazioni previste dal piano sanitario è presente nell'area "prestazioni" del sito www.sanimpresa.it, a cui vi invitiamo a fare riferimento per avere una visione più completa del piano sanitario in vigore.

Sono presenti in questo numero anche tutti i corsivi di opinione a cui siete abituati.

Il Vice Presidente Corazzesi sottolinea, nel suo editoriale, il bilancio di questi anni, evidenziando i numeri non solo della nostra Cassa, ma anche del nostro Paese, sempre più alla ricerca di soluzione per uscire dalla crisi che ci attanaglia da anni.

UNA CASSA ALL'AVANGUARDIA

*"Il futuro appartiene a coloro
che credono nella bellezza
dei propri sogni."*

Eleanor Roosevelt

Il Presidente Cerra, invece, nel suo corsivo, ci descrive l'importanza assunta, in questi anni, da Sanimpresa e da tutta l'assistenza sanitaria integrativa, divenendo ormai il secondo pilastro per la salute dei cittadini.

In questo mese di Luglio la rubrica del "Parere del medico" è affidata al Prof. Santini, il responsabile della branca del nuovo Centro Cardiologico SANIMPRESA che permette a tutti gli iscritti alla nostra Cassa di usufruire di una serie di controlli cardiologici gratuiti.

Proprio su questi primi mesi di attività del Centro Cardiologico è incentrato l'articolo, con l'illustrazione dei risultati straordinari già raggiunti in così poco tempo. Inoltre, in questo 29esimo numero del Magazine è presente anche la rubrica "Lo spazio dell'Opinione" con il corsivo dell'Avvocata Angela Gabriele, che ci illustra le recenti novità introdotte nel Welfare a partire dall'anno in corso.

Questo numero di luglio coincide con il periodo estivo, cogliamo quindi l'occasione per informarvi che gli uffici di Sanimpresa, rimarranno chiusi dal 16 al 26 agosto, riprendendo la normale attività lunedì 28 agosto.

In questo periodo sarà comunque attivo il numero verde della centrale operativa (800-016631), per la prenotazione delle prestazioni e per ogni tipo di informazione e il numero 800-212477, per tutte le esigenze di assistenza e guardia medica.

Per concludere, a nome di tutto lo staff di Sanimpresa, auguro a voi tutti buone ferie!

Lorenzo Ciavoni



SANIMPRESA: il secondo pilastro della Sanità

ROSARIO CERRA
Presidente Sanimpresa

Lo scorso anno erano 7 milioni gli italiani iscritti a una Cassa o a un Fondo integrativo, ovvero a quello che viene considerato «il secondo pilastro della sanità».

In un momento in cui la spesa per la sanità pubblica decresce, mentre la domanda di assistenza cresce, il tema della sua sostenibilità chiede idee innovative e percorribili.

La sostenibilità futura della sanità pubblica, infatti, passa attraverso decisioni che vanno prese oggi e a oggi tutto il welfare sanitario vale l'11,5% del Pil e dà lavoro direttamente e indirettamente a oltre 2 milioni e mezzo di cittadini.

Quella italiana, tra l'altro, è la spesa pubblica tra le più basse del mondo occidentale a fronte di una spesa out of pocket privata tra le più elevate.

Nasce l'esigenza di integrare sempre più l'attuale sistema sanitario con un secondo pilastro del welfare chiamato ad assicurare la popolazione dal rischio prospettico di dover affrontare spese insostenibili per i nuovi e super costosi farmaci, la chirurgia d'avanguardia sempre più robotizzata o, più semplicemente, cure e assistenza a lungo termine per affrontare le poli-cronicità. Un dop-

pio effetto, quello dei costi dell'innovazione sanitaria e dell'invecchiamento della popolazione, che rende sempre meno sostenibile il nostro sistema di welfare sanitario, più che mai bisognoso di una seconda gamba d'appoggio.

Un pilastro composto oggi da chi è all'avanguardia come Sanimpresa, ma in rapido consolidamento sul territorio e su cui bisogna puntare per esaltare la fiducia dei cittadini verso uno strumento considerato da sempre un appannaggio dei ceti più ricchi.

I contributi raccolti a livello nazionale da tutte le casse e i fondi sanitari sono, infatti, pari a soli 2,2 miliardi a fronte dei circa 110 di spesa sanitaria pubblica e dei 34 sostenuti privatamente dai cittadini. Anche l'importo delle prestazioni erogate è modesto, con poco più di 2 miliardi che coprono appena l'8% della spesa privata. Anche se a questi numeri andrebbero aggiunti i circa 2 miliardi raccolti dalle compagnie assicurative, per forme di copertura del rischio sanitario spesso meno estese di quelle garantite da Casse e Fondi.

Ma la buona notizia è che la sanità integrativa sta crescendo al ritmo di percentuali a doppia cifra con previsioni di un vero boom della sanità integrativa.

Un'evoluzione che sempre più oggi si configura come una via obbligata.

Lo sviluppo del secondo pilastro in sanità non è più procrastinabile, se non vorremo trovarci presto di fronte a scelte eticamente insostenibili, come quelle del servizio

sanitario britannico che ha recentemente negato la rimborsabilità a un nuovo farmaco antitumorale che garantisce una maggiore sopravvivenza alla malattia, ma è ritenuto troppo costoso.

Tanto per il primo che per il secondo pilastro è in ogni caso indispensabile garantire qualità e controllo.

Il nodo della qualità resta fondamentale. Lo sostengono il 68% degli assistiti e il 50% dei Fondi, interpellati da un sondaggio che indica in “apparecchiature mediche d'avanguardia”, “cortesia e professionalità del personale” e nei tempi d'attesa contenuti le discriminanti che fanno “di qualità” una struttura. E, a sorpresa, a fare la differenza sono più la qualità della struttura (per il 49%

degli assistiti) e la strumentazione all'avanguardia (per il 59% degli assistiti), che non la fama del medico quando ci si ricovera (36% degli assistiti) o ci si sottopone a una visita specialistica (per il 38% degli assistiti).

Sempre più, inoltre, si avverte la necessità di una medicina non tanto centrata sul “paziente”, ma piuttosto sulla “persona”. Ciò si traduce nel fornire risposte alle specifiche esigenze di ciascun malato. Ecco perché il cuore della medicina di oggi è racchiuso nei concetti di qualità e sicurezza: il paziente deve potersi sentire nelle strutture sanitarie un po' come a casa propria e, nel contempo, il “sistema-salute” deve lavorare per anticipare i suoi bisogni, piuttosto che reagire a essi, magari in contesti di

emergenza. La cura si fa tenendo conto di ciò che il paziente dice, investendo tutto il tempo necessario per l'ascolto delle sue necessità. Più ancora che il denaro, dunque, oggi è il fattore tempo la risorsa numero uno, quella che fa la differenza.

Per gli utenti della sanità, poi, la prevenzione, da sempre “cenerentola” quando si tratta di ripartire le risorse, è invece basilare, con un 91% che giudica importante farla o che la fa regolarmente e un 41% disposto anche a spendere oltre 500 euro.

Sanimpresa si muove in questo quadro generale come un “secondo pilastro” che possiede una chiara visione strategica e una solida operatività innovativa.

Sanimpresa, solo in questo ultimo anno, ha aperto un Centro Cardiologico gestito direttamente e offerto servizi di Test Genetici per la prevenzione di tumori dimostrando la sua capacità di essere una Cassa all'avanguardia nelle prestazioni verso i suoi iscritti.





IL PUNTO! tempo di bilanci

LUIGI CORAZZESI

Vice Presidente Sanimpresa

E' tempo di bilanci! I bilanci sono fondamentali per capire da dove si viene, dove si va, e soprattutto dove si potrebbe o si dovrebbe andare.

In questo particolare periodo di terribile crisi economica che da qualche anno imperversa, quello che ci preme evidenziare è come il ruolo svolto dalla nostra Cassa, a forte vocazione solidaristica e sociale, è stato quello d'aver fornito grande sostegno ai lavoratori e alle loro famiglie, facendosi carico dell'aspetto più importante delle loro vite: la salute.

Fin dall'inizio della crisi abbiamo cercato di dare un sollievo, nel nostro piccolo, a tutti quei lavoratori che sono rimasti improvvisamente senza lavoro, con due iniziative dalla grande valenza sociale: la possibilità ai lavoratori licenziati, cassintegrati, in mobilità o in aspettativa non retribuita di iscriversi volontariamente a Sanimpresa; la creazione, ormai attiva da quasi 3 anni, di un duplice servizio di assistenza per la prevenzione del rischio suicidario. Questo servizio si è sviluppato con la realizzazione della Linea di aiuto per la prevenzione del rischio suicidario, creata assieme al dott. Stefano Callipo, e attraverso una convenzione con il Servizio di prevenzione dell'Ospedale Sant'Andrea di Roma (Prof. Maurizio Pompili). Inutile dire che molti di quelli che hanno chiamato a questi due numeri erano persone disperate per crisi aziendali con la conseguente perdita del lavoro. Alcuni erano molto determinati, e noi abbiamo dato a loro una opportunità per farcela.

Ma la crisi, prima di abbattersi sui lavoratori, sui pensionati, sui disoccupati, ha colpito le aziende: secondo i dati della società di business information Cribis D&B, seppur diminuiti rispetto al 2014, il primo semestre del 2015 ha registrato comunque 7.293 fallimenti. 53 imprese al giorno, due ogni ora, hanno chiuso i battenti.

La seconda regione più colpita d'Italia, dopo la Lombardia, è proprio il Lazio, con 906 chiusure nel 2015 e un'incidenza sul totale d'Italia del 12,4%. Per ricollegarci quindi, evidenziando l'aspetto della crisi economica, con gli sportelli aperti da Sanimpresa, ci troviamo davanti a dati chiari! L'edilizia e il commercio sono i settori più colpiti. In particolare, molto critica appare la situazione del commercio, che ha registrato 1.049 fallimenti nelle vendite all'ingrosso e oltre 1.000 in quelle al dettaglio. Nel commercio al dettaglio hanno chiuso 377 ristoranti e bar, 264 imprese di abbigliamento e accessori, 125 alimentari, 112 negozi di arredamento e articoli per la casa.

Nonostante le difficoltà precedentemente descritte, i primi 10 mesi (da luglio 2015 ad aprile 2016) Sanimpresa è cresciuta di circa 4.000 nuovi associati, con una crescita complessiva a chiusura del nostro anno commerciale (30 giugno 2016) di oltre 6.000 nuovi iscritti.

Riteniamo, anche per queste ragioni, che la nostra Cassa, nel prossimo futuro, abbia grande opportunità di crescita non solo sul territorio Regionale. Il nostro impegno, sarà sempre crescente, infatti, sia sul versante delle prestazioni del nostro piano sanitario, sia sotto l'aspetto della comunicazione per far conoscere, in maniera diffusa a tutta la platea del mondo del lavoro, le opportunità offerte dalla nostra

solo a Sanimpresa. Questo dato è testimone della valutazione positiva che i nostri associati fanno delle prestazioni previste dai nostri piani sanitari, considerate di forte aiuto nel momento del bisogno.

E' utile evidenziare inoltre, quanto nel corso degli anni, le strutture sanitarie convenzionate con Unisalute siano aumentate numericamente e migliorate sul fronte della qualità delle prestazioni e dei servizi, riuscendo a dare sempre una risposta a tutte le richieste dei nostri associati.

Se guardiamo al periodo coincidente con la nostra annualità d'iscrizione (01/07/2015-30/06/2016), Sanimpresa ha vissuto un anno, di grandi soddisfazioni: ad aprile abbiamo finalmente inaugurato il nostro Centro Cardiologico, la prima struttura sanitaria a gestione diretta di Sanimpresa. Siamo partiti da un'apertura ridotta, tre mezzogiornate a settimana per poter valutare la richiesta effettiva cui andavamo incontro: la forte domanda di prestazioni, riscontrata ad oggi, ci sta portando a pensare a un ampliamento sostanziale dell'orario settimanale nel breve periodo, e raggiungendo un orario a pieno regime già a partire dai primi mesi del prossimo anno.

Altro grosso successo dell'annualità appena conclusa è stato l'innalzamento dell'età di iscrizione a 85 anni: i nostri iscritti pensionati e i loro familiari possono dunque stare tranquilli perché, la loro Cassa, quella che hanno



Cassa, con prestazioni sociosanitarie fortemente integrative al Servizio Sanitario Nazionale.

Per quanto riguarda il ricorso dei nostri associati alle prestazioni offerte dalla Cassa, analizzando l'andamento tecnico, da giugno 2015 ad oggi, si evidenzia chiaramente la crescita continua dell'utilizzo di tutti i nostri piani sanitari, con delle punte per le categorie dei pensionati, dei titolari d'impresa, dei lavoratori autonomi e per il settore del commercio tradizionale aderente

avuto precedentemente come lavoratori, li continuerà ad assistere anche in quella parte della vita durante la quale le spese sanitarie rischiano di ridurre all'indigenza anche i risparmiatori più accorti.

Sempre in questi ultimi dodici mesi abbiamo creato le basi per un'innovazione che segnerà fortemente il nostro piano sanitario negli anni a venire: l'introduzione, grazie all'accordo sottoscritto recentemente con la società svizzera Genoma Technology, di kit diagnostici di medicina predittiva.

Dal 1° luglio 2016, infatti, le nostre iscritte potranno sottoporsi, pagando solo una franchigia, a due tipi di test diagnostici di ultima generazione, da effettuare comodamente a casa propria: il primo, uno screening per rilevare prematuramente il rischio di sviluppare il tumore al seno e alle ovaie nei successivi 5 anni; il secondo, destinato alle donne in gravidanza, mediante un semplice prelievo di sangue materno, consente di sapere se il feto è affetto da anomalie cromosomiche, come la trisomia 21, meglio conosciuta come la Sindrome di Down, senza dover ricorrere all'invasiva amniocentesi.



Insomma, dopo aver lavorato per anni alla prevenzione e alla cura, ci stiamo orientando verso la predizione, affinché questo modello possa diventare il futuro della sanità integrativa in Italia. Ma i nostri progetti per l'avvenire non sono meno ambiziosi.

Riguardo alla medicina predittiva, ci aspettiamo invece di poter inserire a breve nel nomenclatore (dopo che il Ministero della Salute avrà dato il via libera) altri test diagnostici, come quello del tumore del colon retto, o quello relativo al rischio derivante dalle malattie metaboliche e cardiovascolari.

Per quanto riguarda il Centro Cardiologico, oltre all'ampliamento dell'orario d'apertura, ci piacerebbe poter offrire gratuitamente le nostre attrezzature e i nostri medici anche alle persone meno abbienti che non hanno la possibilità di aderire a un'assistenza integrativa e, talvolta, non possono permettersi neanche di pagare il ticket del servizio nazionale, o di attendere lunghe liste di attesa per potersi sottoporre a un esame diagnostico che potrebbe essere salvavita.

Poi, salendo di livello, passando ai massimi sistemi, sono due le vie che vogliamo percorrere: l'inserimento delle prestazioni in intramoenia nel nostro nomenclatore, e la creazione di una nuova forma "di tipo mutualistico" che consenta il ricorso alla nostra Cassa, anche del singolo cittadino. Una grande Cassa per tutti, per dare una risposta ai tanti cittadini che ci chiamano (magari hanno sentito parlare di noi e dei servizi che offriamo), chiedendoci di potersi iscrivere autonomamente a prescindere dal fatto che rientrino in una delle sfere contrattuali previste dallo statuto o dal regolamento di Sanimpresa.

Tirando le somme, ci sembra di poter dire che i numeri e i fatti del "bilancio sociale" di Sanimpresa non siano da

meno rispetto a quelli di natura meramente economica: ci fanno vedere come si è sviluppato il welfare contrattuale, e come può essere ulteriormente implementato da parte delle imprese e delle OO.SS. (Organizzazioni Sindacali) del Terziario del nostro Territorio. Se il valore sociale per le OO.SS. è tutto orientato ai servizi che sono resi ai lavoratori dei nostri settori inseriti nella Cassa, non meno rilevante è l'interesse per l'associazione che rappresenta le imprese, ovvero Confcommercio di Roma e del Lazio: molte aziende, incontrando Sanimpresa al momento dell'iscrizione dei propri dipendenti e dei titolari, oltre che dei loro familiari, possono scoprire il mondo dei servizi che il sistema associativo può offrire loro.

Non è nostro compito approfondire questi aspetti, così come quelli che riguardano le OO.SS., ma è indubbio come un sistema di welfare contrattuale sia un punto di partenza importante per definire, tra le parti sociali, il contributo che il dialogo tra queste può dare per la creazione di una società sempre più orientata a fornire servizi di alto livello ma sostenibili, con importanti benefici per tutti: per le organizzazioni datoriali, per quelle sindacali, e soprattutto, per i lavoratori.

Insomma, abbiamo ancora tante cose da fare per poter ampliare il welfare sociale aperto a tutti i cittadini del nostro Paese, nessuno escluso, e la passione e le idee certo non ci mancano!

Ci auguriamo che nel numero del Magazine dell'estate 2017 ci siano sufficienti segnali di ripresa a indicare che ci stiamo lasciando la crisi alle spalle, e che molte delle cose che qui abbiamo provato ad accennare possano essere diventate realtà, entrando a pieno titolo nel bilancio consuntivo del prossimo anno.

Luigi Corazzesi

ISTITUTO
QUALITÀ  TEDESCO
FINANZA

**MIGLIORI
IN ITALIA**

**N°1 Servizio
Reti Agenti Assicurativi**

in esclusiva per
CORRIERE ECONOMIA

 ServiceValue

2015/2016 • N° 37/2015

Starti accanto è il nostro premio più grande

La rete Agenziale UnipolSai vince il prestigioso sigillo di qualità

**TI ASPETTIAMO IN AGENZIA PER PRESENTARTI L'OFFERTA COMMERCIALE
E I VANTAGGI DEDICATI AGLI ISCRITTI A SANIMPRESA. PARLIAMONE DI PERSONA!**

UnipolSai
ASSICURAZIONI

Divisione **Unipol**

BIBBIO S.R.L. • Agenzie di **ROMA**

Via Ercole Pasquali, 3 • Tel. 06 44243263 • Fax 06 48907374 • roma.UN02412@agenzia.unipolsai.it

Dal 1° Aprile 2015 anche in via E. Tazzoli 6 (3°p int. 15 nello stabile di Sanimpresa);
per contattarci **Guido Mastrogiacomo** Cell. 335 231031 • **Marco Scorzelli** Cell. 349 1385962



IL CUORE DI SANIMPRESA

record di prenotazioni



PROF. MASSIMO SANTINI
Responsabile Scientifico
del Centro Cardiologico
di SANIMPRESA

Siamo partiti da appena da due mesi e siamo già al completo con lista di attesa di circa un mese!

Siamo partiti da appena da due mesi e siamo già al completo con lista di attesa di circa un mese! Niente male per un Centro Cardiologico di nuova creazione e per nulla conosciuto.

Ne avevamo già parlato in precedenti numeri di questo giornale, ma non si immaginava una richiesta così veloce ed intensa. Ad oggi sono già state eseguite ben 123 visite cardiologiche con elettrocardiogramma, 77 Test ergometrici, 110 ecocardiogrammi, 33 Holter Cardiaci, 56 Holter Pressori e 2 Tilt Test. Tutte le prestazioni sono state eseguite da specialisti in cardiologia di indubbia esperienza non solo in cardiologia clinica, ma anche nelle sottospecialità quali l'aritmologia, l'elettrostimolazione cardiaca, l'ecocardiografia e la cardiologia dello sport.

Le attrezzature elettromedicali selezionate sono tutte di elevata tecnologia e consentono prestazioni certamente di notevole livello. Più particolarmente l'Ecocardiografo tra i più moderni sul mercato, ha un'eccellente risoluzione di immagine e consente una precisa diagnostica della struttura cardiaca e di eventuali patologie cardiache contrattili o valvolari.

L'Ergometro consente la esecuzione di una veloce prova da sforzo con trasmissione bluetooth dell'ecg (cioè senza la necessità di collegamento con fili del paziente al regi-



stratore ecg) e con programmi automatici in linea con i più usati protocolli internazionali.

L'Holter cardiaco selezionato per questo ambulatorio è tra i più usati al mondo con registratori miniaturizzati indossabili per 24 ore con facilità e con alta efficienza di registrazione dell'ecg anche durante movimento ed attività sportiva. L'analisi avviene automaticamente con l'evidenziazione dei tratti ecg più significativi (blocchi, tachicardie ect) e con la fornitura di grafici della frequenza e delle aritmie di interpretazione visiva immediata.

L'Holter Pressorio, anch'esso piccolo e di facile portabilità, analizza per 24 ore l'andamento della pressione arteriosa sistolica e diastolica, non solo con dati numerici, ma

DEL MEDICO



anche con grafici a colori che rendono immediatamente visibile la normalità o la anormalità dei valori pressori nelle 24 ore. Il Tavolo da Tilt Test presenta la più recente

tecnologia in materia di diagnostica della sincope, con un ritorno dalla posizione ortostatica (eretta) a quella clinostatica (sdraiata) molto veloce in modo da evitare o ridurre il tempo di ischemia cerebrale in caso di sincope neuromediata.

In questo primo mese di attività si è volutamente limitato l'accesso dei pazienti per consentire il rodaggio delle metodiche e delle pratiche amministrative ma è prevedibile che al termine del periodo estivo, con l'incremento delle richieste, sarà necessario prevedere un allargamento delle

prestazioni settimanali espandendo il servizio a tutta la settimana (con l'eccezione del week end!!).

Infine come considerazione ultima, ma non per importanza, il tutto viene erogato agli iscritti in modo totalmente gratuito.

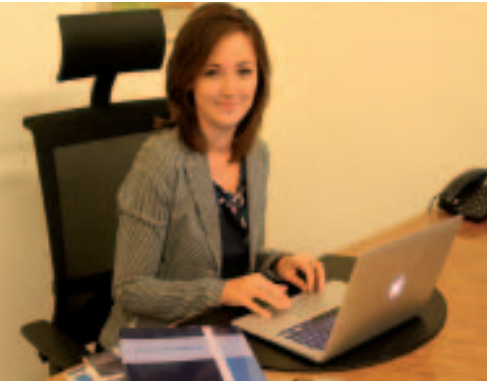
È infatti questo, almeno per quanto sia a nostra conoscenza, il primo esempio di erogazione di prestazioni sanitarie non invasive, all'interno di una Cassa di Assistenza Integrativa, senza alcun esborso di denaro.

In qualità di Responsabile della organizzazione e gestione di codesto Ambulatorio Cardiologico sento il dovere di congratularmi con il Board di Sanimpresa e particolarmente con il Vicepresidente Luigi Corazzesi per aver



colto al volo questa opportunità di consentire ai proprio iscritti un facile e veloce accesso a prestazioni sanitarie in ambito cardiologico del tutto gratuitamente, dimostrando non solo capacità manageriale ed efficienza gestionale, ma anche e soprattutto grande umanità e sensibilità. Grazie Sanimpresa per averci consentito di prendere parte, come primi attori, a questo nuovo modo di guardare al benessere ed alla salute.

Ad Maiora



WELFARE AZIENDALE 2016: quali novità?

ANGELA GABRIELE
Avvocato

Voucher esentasse per servizi di welfare in alternativa ai premi aziendali: un vantaggio sia per le imprese che per i lavoratori

Con la legge di Stabilità 2016 sono tornate le agevolazioni fiscali sui premi di produttività, cioè l'applicazione dell'aliquota agevolata del 10% sui premi di risultato legati ad incrementi di produttività, redditività, qualità, efficienza e innovazione, nonché sulle somme erogate ai lavoratori dipendenti in forma di partecipazione agli utili d'impresa. Un ritorno che, per quest'anno, porta con sé grandi novità: da una parte la possibilità di incrementare il tetto delle somme oggetto di detassazione da 2.000 a 2.500 euro in presenza di un contratto integrativo aziendale che preveda la "partecipazione paritetica" dei lavoratori nell'organizzazione del lavoro, insieme all'innalzamento da 40.000 a 50.000 euro del limite di reddito annuo del lavoratore; dall'altra, ed è questa l'innovazione più consistente, il rilancio del welfare aziendale come misura alternativa ai suddetti premi economici di produttività.

In sostanza, ciò significa che il lavoratore potrà scegliere di rinunciare al premio di produttività eventualmente conseguito optando, in sostituzione delle somme di denaro, in tutto o anche solo in parte, per un pacchetto di beni e servizi di welfare aziendale, per di più beneficiando di un azzeramento completo della tassazione, cioè senza neanche l'assoggettamento all'applicazione dell'aliquota agevolata al 10%.

L'aspetto maggiormente innovativo della riforma del welfare consiste nel fatto che, mentre fino a ieri l'esen-

zione fiscale completa era prevista solo per le prestazioni "riconosciute dal datore volontariamente", come ad esempio i buoni pasto o gli asili nido, oggi la detassazione si estende anche a tutti i beni e i servizi resi "in conformità di contratti, accordi o regolamenti aziendali": un passo in avanti importante, che rafforza il ruolo necessario della contrattazione integrativa, aziendale e territoriale, e che amplia in modo consistente anche il paniere dei beni e dei servizi oggetto della defiscalizzazione piena.

L'esclusione dal reddito ai fini Irpef, così come prevista dal TUIR, il Testo unico delle imposte sui redditi, scatterà così anche per tutte quelle misure concesse per scopi specifici di educazione, istruzione,





ricreazione, assistenza sociale e sanitaria in forza di accordi di secondo livello (contratti, accordi o regolamenti aziendali) a tutti i dipendenti, o a specifiche categorie, nonché ai familiari degli stessi. Inoltre, l'esenzione viene estesa a somme, servizi e prestazioni erogati dal datore di lavoro alla generalità dei dipendenti (o categorie di dipendenti) per la fruizione e la frequenza da parte dei familiari, anche non fiscalmente a carico, di: servizi di educazione e istruzione anche in età prescolare, compresi i servizi integrativi e di mensa a essi connessi; ludoteche, cioè luoghi di intrattenimento per bambini per finalità didattiche, e centri estivi e invernali; borse di studio. Infine, fanno il loro ingresso nel paniere anche i servizi e le prestazioni assistenziali nei confronti di familiari anziani o non autosufficienti.

L'erogazione di questi benefit, a norma del Decreto interministeriale del 25 marzo 2016, potrà avvenire anche attraverso il rilascio, da parte del datore di lavoro, di appositi voucher che i lavoratori potranno spendere per ottenere i beni e i servizi previsti nel pacchetto welfare. Si tratta di documenti di legittimazione nominativi, cartacei o elettronici, di valore pari a quello della prestazione da erogare, che non potranno essere né ceduti a terzi né monetizzati.

E' bene ricordare che l'opzione tra premio aziendale e servizi di welfare, a beneficio dei soli lavoratori dipendenti del settore privato, potrà essere esercitata esclusivamente entro i paletti imposti dalla legge, e cioè, come anticipato: valore del premio non superiore a 2.000 euro lordi (2.500 nelle aziende che coinvolgono pariteticamente i lavoratori nell'organizzazione del lavoro); reddito annuo del lavoratore nel corso dell'anno precedente non superiore a 50.000 euro lordi; sottoscrizione di un apposito accordo sindacale sulla produttività.

E' chiaro come la scelta del legislatore, attraverso la manovra finanziaria per il 2016, sia stata quella di promuovere il welfare aziendale e, contestualmente, la contrattazione collettiva decentrata, aziendale o territoriale. Una soluzione che tra l'altro, dal punto di

vista contributivo e fiscale, presenta evidenti vantaggi non solo per i lavoratori, ma anche per i datori di lavoro di tutto il settore privato. L'idea di base, infatti, è che attraverso la "contrattualizzazione" delle prestazioni di welfare aziendale, erogati al posto dei premi di produttività, queste possano trovare applicazione, grazie alla defiscalizzazione, non più solo nelle grandi aziende, più inclini, anche in considerazione delle maggiori risorse a disposizione, ad adottare piani di welfare aziendale su base volontaria, ma anche, grazie agli accordi sindacali, nelle piccole e medie imprese, superando così le precedenti disparità economiche a svantaggio dei dipendenti di queste ultime.

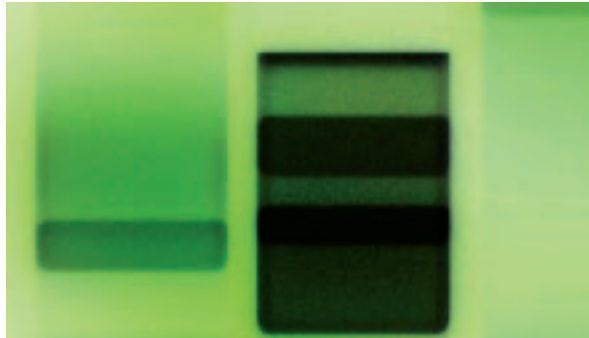
In questo modo, inoltre, si riesce ad andare incontro sia alle esigenze di risparmio delle aziende sul costo del lavoro, con l'abbattimento di tasse e contributi connessi ai vari premi, sia ai bisogni della forza lavoro e alla loro soddisfazione, remunerando i dipendenti non in termini monetari bensì di utilità, consentendo il soddisfacimento dei bisogni sociali più attuali, quali la conciliazione dei tempi vita-lavoro o l'assistenza e l'accudimento dei parenti anziani, e integrando così quei servizi che il sistema pubblico non sempre è in grado di garantire.

Dal punto di vista dell'azienda erogante, infatti, il sostenimento delle spese per i benefit è interamente deducibile dal reddito d'impresa; contemporaneamente, dal lato dei lavoratori beneficiari, le prestazioni di welfare, come già affermato, non vengono tassate. In sostanza, si riesce a ridurre concretamente il divario tra il costo aziendale e il reale potere d'acquisto trasferito al dipendente. Secondo questa logica, il welfare non rappresenta quindi un costo per l'azienda, anzi: l'attenzione al benessere socio-economico dei dipendenti può al contrario diventare per le piccole e medie imprese un vantaggio competitivo, oltre che uno strumento di crescita dei lavoratori e della performance e, conseguentemente, del profitto.

In conclusione, possiamo parlare di una strategia win-win, cioè una situazione vantaggiosa per tutti i soggetti coinvolti. Con il welfare aziendale, infatti, vincono tutti: vince il lavoratore, che vede aumentare il proprio reddito reale, e vince l'imprenditore, che ottiene un ritorno per l'azienda sia in termini di immagine e produttività che di benefici fiscali.

CONVENZIONE SANIMPRESA: GENOMA

Test Genetici



SANIMPRESA è sempre attenta alle esigenze dei propri associati ed è continuamente alla ricerca di nuove opportunità da mettere a disposizione di tutti gli iscritti.

In quest'ottica nasce la convenzione diretta con Genoma - Swiss Biotechnology, la società svizzera con sede a Ginevra proprietaria di una delle più grandi piattaforme di genetica per la diagnosi clinica in Europa con la quale esegue i suoi esclusivi test genetici di nuova generazione. (per info: www.genoma.com). I test genetici di Genoma consentono lo screening precoce di anomalie genetiche che sono causa di diverse patologie nel feto (trisomie 21, 13 18) e di mutazioni cromosomiche che nell'adulto

generano un aumentato rischio di sviluppare tumori. La conoscenza è potere e questi test di nuova generazione consentono di effettuare scelte consapevoli per il proprio futuro.

I test di Genoma sono non invasivi e si eseguono mediante un semplice prelievo di sangue o tampone buccale.



TRANQUILITY è

il test prenatale non invasivo (NIPT) di Genoma - Swiss

Biotechnology che mediante un

semplice prelievo di sangue materno, consente ai futuri genitori di sapere se il feto è affetto da anomalie cromosomiche, quali la trisomia 21, meglio conosciuta come Sindrome di Down, la trisomia 13 e la trisomia 18.

Puoi eseguire il test a partire dalla 10^a settimana di gravidanza (12^a per le gravidanze gemellari).

Tranquility ha un'elevata sensibilità (99,9%) e permette di ottenere risultati estremamente precisi, che possono evitare di ricorrere ad amniocentesi non necessarie.

Il test permette, inoltre, di conoscere anche il sesso del tuo bambino. Il referto viene inviato a te o al tuo medico entro 5 giorni lavorativi dall'arrivo del campione in laboratorio.

TRANQUILITY IN BREVE

SICURO: Eseguito su un semplice prelievo di sangue materno

COMPLETO: Trisomia 21 (Sindrome di Down), 18, 13 (certificato CE-IVD) · Anomalie numeriche dei cromosomi sessuali · Microdelezioni · Sesso del bambino

ACCURATO: Elevata sensibilità e specificità. Calcolo della frazione fetale. Qualità Svizzera

RAPIDO: Dalla 10^a settimana di gravidanza (dalla 12^a in caso di gravidanza gemellare)

COMODO: Il campione di sangue può essere analizzato ogni giorno dell'anno

VELOCE: Risultati disponibili in 5 giorni lavorativi dalla ricezione del campione in laboratorio

Le associazioni mediche concordano nel sostenere che a tutte le donne in attesa di un bambino dovrebbe essere offerta la possibilità di effettuare uno screening prenatale delle anomalie fetali, e che il Test Prenatale Non Invasivo (NIPT) rappresenti un importante passo in avanti nell'ambito delle metodologie di screening.

Per maggiori informazioni leggi l'opuscolo informativo nel sito www.genoma.com.

Scopri com'è facile eseguire il Tranquility: **leggi le modalità di utilizzo.**

COSTI

SERVIZIO	PREZZO STANDARD	QUOTA* SANIMPRESA	FRANCHIGIA**
TRANQUILITY	€ 720,00	€ 480,00	€ 240,00

*Quota anticipata come da convenzione GENOMA - SANIMPRESA

**Franchigia a carico dell'iscritto da versare all'acquisto del pacchetto

COME RICHIEDERLO

Per maggiori informazioni o richiedere Tranquility chiama il Numero Verde Genoma - Swiss Biotechnology 800 185 462 o scrivi una email a italia@genoma.com, identificandoti come assicurato Sanimpresa e fornendo Nome, Cognome, e Codice Fiscale e specificando che sei interessata a Tranquility.

Il Servizio clienti Genoma - Swiss Biotechnology risponderà a tutte le tue domande e ti assisterà durante tutto l'iter che dall'acquisto porta alla ricezione dei risultati del test.

SERENITY è il test di Screening di Genoma- Swiss Biotechnology in grado di rilevare il rischio di sviluppare il tumore al seno e alle ovaie.

Le mutazioni congenite nei geni BRCA1 e BRCA2 rappresentano la causa più comune di tumore ereditario al seno, e concorrono ad aumentare il rischio di sviluppare altri tumori sia negli uomini che nelle donne.

Serenity è una pietra miliare nell'ambito dei servizi di qualità della medicina preventiva è la migliore soluzione per effettuare lo screening dei geni BRCA a qualsiasi età. Serenity è in grado di fornire informazioni che consentiranno a te e al tuo medico di implementare trattamenti preventivi, proprio quando questi risultano essere più efficaci.

Le tecniche standard di screening per il tumore al seno prevedono la palpazione manuale, la ricerca ecografica di modifiche al tessuto del seno e la mammografia. Tali analisi sono in grado di determinare esclusivamente dei cambiamenti del tessuto mammario già in atto, quando il tessuto canceroso potrebbe già essersi formato. Serenity, al contrario, individua mutazioni che aumentano il rischio di sviluppare il tumore (fino all'80%) prima che vi sia alcuna alterazione nel tessuto, dunque prima che la malattia si sviluppi. Conoscere la specifica mutazione genetica permette misure preventive personalizzate e conoscerla con anticipo consente di agire in maniera estremamente precoce.

Serenity totalmente indolore e non invasivo, viene effettuato mediante un semplice tampone buccale (uno spazzolino strofinato nella parete interna della guancia) e ti permette di ricevere i risultati entro 15 giorni dalla ricezione del campione in laboratorio.

SERENITY IN BREVE

FACILE: Il campione di DNA necessario all'analisi viene raccolto attraverso un tampone buccale. Il test può essere effettuato autonomamente a casa e non è né invasivo né doloroso

COMPLETO: Sequenziamento completo dei geni BRCA1 e BRCA2 · Rilevazione di tutte le mutazioni patologiche

ACCURATO: Alta sensibilità e specificità · Processi chiave certificati CE-IVD e ISO13485 · Qualità Svizzera

RAPIDO: Le donne di tutte le età sono eleggibili per questo test di screening · La rilevazione precoce permette un'azione preventiva più efficace per il benessere di tutta la famiglia

VELOCE: Risultati disponibili in 2 settimane, senza stressanti attese

I più autorevoli ricercatori sostengono che lo screening genetico Serenity dei geni BRCA1 e BRCA2 dovrebbe rientrare nella normale routine medica per le donne a partire dai 30 anni.

La diagnosi precoce delle possibili mutazioni è di estrema importanza per la prevenzione del cancro.

Per maggiori informazioni su Serenity, leggi l'opuscolo informativo sul sito www.genoma.com.

Scopri com'è facile eseguire il Serenity, **leggi le modalità di utilizzo**.



COSTI

SERVIZIO	PREZZO STANDARD	QUOTA* SANIMPRESA	FRANCHIGIA**
TRANQUILITY	€ 520,00	€ 346,00	€ 172,00

*Quota anticipata come da convenzione GENOMA - SANIMPRESA

**Franchigia a carico dell'iscritto da versare all'acquisto del pacchetto

COME RICHIEDERLO:

Per maggiori informazioni o richiedere Serenity chiama il Numero Verde Genoma - Swiss Biotechnology 800 185 462 o scrivi una email a italia@genoma.com, identificandoti come assicurato Sanimpresa e fornendo Nome, Cognome, e Codice Fiscale e specificando che sei interessato al test Serenity.

Il Servizio clienti Genoma - Swiss Biotechnology risponderà a tutte le tue domande e ti assisterà durante tutto l'iter che dall'acquisto porta alla ricezione dei risultati del test.

CONTATTI:

Genoma - Swiss Biotechnology

Numero Verde: 800 185 462

Email: italia@genoma.com

Sito: www.genoma.com



POLIZZA
RISPARMIO

GENERALI PREMIUM



La sicurezza
di fare sempre
la mossa migliore

Generali Premium di Generali Italia è la polizza che ti permette di scegliere tra diverse opzioni di investimento per costruire un piano di risparmio assicurativo davvero "su misura" per te. Con Generali Premium potrai muoverti nell'ampia scelta di Gestioni separate e di Fondi interni per indirizzare i tuoi risparmi a seconda della tua strategia, con la garanzia che quello che hai versato nelle Gestioni separate può solo crescere: alla scadenza otterrai sempre almeno quanto versato. **Vieni in Agenzia per una consulenza.**



GENERALI ITALIA

AGENZIA GENERALE DI ROMA CORSO TRIESTE

Corso Trieste, 25 • Roma • Tel. 06.853221 • e-mail: agenzia.romacorsotrieste.it@generali.com

www.agenzie.generali.it/romacorsotrieste

Agenti: Paolo Milone • Cisberto Milone

generali.it



Prima della sottoscrizione leggere il Fascicolo informativo disponibile su generali.it e in Agenzia.