



sanimpresa ^{MARZO 2016} 28

magazine

BOLLETTINO INFORMATIVO DI SANIMPRESA
CASSA ASSISTENZA SANITARIA INTEGRATIVA DI ROMA E DEL LAZIO

2 www.sanimpresa.it
CON VOI 24 ORE SU 24

3 SANIMPRESA
NEL CUORE DI ROMA
di Lorenzo Ciavoni

4 FINALMENTE!
di Luigi Corazzesi

8 TECNOLOGIA DIGITALE
di Rosario Cerra

10 IL PARERE DEL MEDICO
MALATTIA DA VIRUS ZIKA
O "FEBBRE ZIKA"
del Prof. Alberto Ugolini

12 PROTESI FISSA SU IMPIANTI
del Dott. Valerio Ricciardi

14 RINNOVO QUOTE 2016

postatarget
magazine

C/CONV-MP/018/2011
Posteitaliane

Foto scattata dalla finestra del Nuovo Centro Cardiologico di Sanimpresa,
sito in Via Giambattista Vico 1



www.sanimpresa.it
CON VOI 24 ORE SU 24

Sanimpresa approda nel mondo dei social network!

Per essere ancora più vicina ai suoi iscritti e consentire di condividere informazioni in tempo reale Sanimpresa ha voluto essere presente sui social network di maggiore spicco.

Da oggi potrai seguire tutti i nostri aggiornamenti con le ultime novità, le iniziative della Cassa e tutte le offerte per i nostri iscritti e le aziende associate.

Cerca su Facebook la nostra pagina (cerca Sanimpresa) e su Twitter il nostro profilo (#Sanimpresa).

Seguici su
twitter



SANIMPRESA MAGAZINE

Bollettino a carattere informativo sulle prestazioni della Cassa di assistenza sanitaria integrativa di Roma e del Lazio.

Sede

Via Enrico Tazzoli, 6
00195 Roma
Tel. 06.37511714
Fax 06.37500617
www.sanimpresa.it
magazine@sanimpresa.it

Direttore responsabile

Lorenzo Ciavoni

Coordinamento Editoriale

Rosario Cerra
Luigi Corazzesi

Redazione

Sanimpresa
Cassa di assistenza sanitaria integrativa di Roma e del Lazio
Via Enrico Tazzoli, 6
00195 Roma
Tel. 06.37511714
Fax 06.37500617
www.sanimpresa.it
magazine@sanimpresa.it

Editore

Sanimpresa
Cassa di assistenza sanitaria integrativa di Roma e del Lazio

Grafica

Sanimpresa
Cassa di assistenza sanitaria integrativa di Roma e del Lazio

Stampa

Eureka3 S.r.l.
Via Val d'Aosta, 18
00141 Roma

Registrazione del tribunale di Roma
n° 15/2007 del 19/01/2007

Questo numero è stato chiuso in redazione in data 14 marzo 2016



SANIMPRESA NEL CUORE DI ROMA

*"Abbiare cura dei mezzi,
e i fini si realizzeranno da soli"*

Mahatma Gandhi

di **LORENZO CIAVONI**
direttore responsabile

Era il lontano marzo 2007 quando riuscimmo a concretizzare l'idea di Sanimpresa Magazine. La Presidenza della Cassa, insieme al sottoscritto, aveva deciso di realizzare un Magazine che potesse arrivare direttamente nelle vostre case, per rendere più immediato e continuo il rapporto di Sanimpresa con gli iscritti, cercando di coinvolgervi per meglio capire le vostre esigenze, necessità e curiosità. Il primo numero uscì proprio nel Marzo del 2007, con una tiratura di circa 25.000 copie e con un formato e una grafica completamente differente da quella di oggi. Da quel numero il nostro Magazine si è evoluto di anno in anno, passando da 8 a 12 pagine, poi cambiando il formato grafico e arrivando fino alle attuali 16 pagine a colori stampate in oltre 90.000 copie.

Ci auguriamo che questo strumento possa davvero svolgere quella funzione per cui è nato: informare, coinvolgere e aggiornare voi iscritti sul mondo dell'assistenza sanitaria integrativa, punto fondamentale della nostra vita lavorativa e sociale.

Questo numero 28, del nostro Magazine, esce in concomitanza con l'inaugurazione e apertura del nuovo Centro Cardiologico di Sanimpresa, un altro risultato straordinario, che la nostra Cassa è riuscita a realizzare dopo oltre un anno di sacrifici. Dal 4 aprile 2016 tutti i nostri iscritti potranno recarsi presso il nuovo Centro Cardiologico di Via G. Vico n°1, nella splendida cornice di Piazzale Flaminio a Roma, per effettuare le seguenti visite, in maniera completamente gratuita: Visita cardiologica con ECG, Ecocardiogramma, Test ergometrico (o prova da sforzo), Holter ECG, Holter pressorio e Tilt test.

L'articolo del Vice Presidente Corazzesi, che trovate a pagina 4, tratta proprio l'apertura del nuovo Centro Cardiologico, andando a sottolineare l'importanza, per i

nostri iscritti, ma anche la portata sociale, di un centro così all'avanguardia, per la città di Roma.

L'articolo del Presidente di Sanimpresa, Rosario Cerra, invece tratta l'argomento, sempre più attuale, dell'innovazione tecnologica in ambito sanitario.

La rubrica del "Parere del medico" è affidata al Prof. Alberto Ugolini, che illustra tutte le problematiche legate al nuovo virus Zika, che sta spaventando l'intera Europa. In questo numero è presente anche lo spazio per Il dott. Valerio Ricciardi, odontoiatra convenzionato con Sanimpresa, che illustra come sia fondamentale la cura del proprio sorriso per vivere più sereni e felici.

Tra pochi giorni arriveranno le scadenze fiscali e l'obbligo di compilazione del modello 730. Per facilitare i nostri iscritti, Sanimpresa ha rinnovato la convenzione con i CAAF delle parti sociali (CGIL, CISL, UIL e Confcommercio) per offrire, a tutti gli associati, un buono da €30,00 da utilizzare nelle sedi convenzionate, per tutti i servizi di cui avete necessità.

Il buono, da ritagliare, è a pagina 11.

Concludendo, desideriamo ricordare a tutte le aziende associate e agli iscritti l'approssimarsi della scadenza, 31 maggio, per il rinnovo della quota prevista per l'assistenza sanitaria integrativa per il periodo 1 luglio 2016 - 30 giugno 2017. A tal proposito è presente (pagine 14-15) un articolo con il riepilogo di tutte le procedure necessarie per effettuare il rinnovo, suddiviso per settori di appartenenza.

Vogliamo ricordarvi A.S.O.S (l'area dei Servizi on-line di Sanimpresa), raggiungibile attraverso il nostro sito web - www.sanimpresa.it - che consente una gestione più semplice e snella di tutte le procedure di iscrizione, rinnovo e aggiornamento, per tutti gli associati Sanimpresa.



FINALMENTE! al varo il nuovo centro cardiologico

LUIGI CORAZZESI

Vice Presidente Sanimpresa

Dopo un lungo iter burocratico, complesso e articolato, finalmente ad aprile prossimo il Centro Cardiologico Sanimpresa di via Giambattista Vico 1, a piazzale Flaminio, inizierà la sua attività.

L'apertura del Centro, già anticipata in un precedente numero del nostro magazine, è purtroppo slittata in avanti per l'allungamento dei tempi previsti al rilascio delle dovute autorizzazioni da parte delle Istituzioni.

Si tratta di uno degli obiettivi per i quali questa Cassa ha lavorato con impegno e passione negli ultimi due anni, a completamento di un piano sanitario già di suo ricco di importanti prestazioni, tutte nel segno dell'eccellenza; come d'eccellenza sono i professionisti e il personale che opereranno nel Centro: per la direzione si è puntato su un Direttore Sanitario di esperienza, come il prof. Alberto Ugolini, in passato Direttore Sanitario del "Nuovo Ospedale" di Subiaco e del "Sandro Pertini" di Roma, la responsabilità di branca invece è stata affidata a un cardiocirurgo di fama internazionale, il prof. Massimo Santini, già primary di Cardiologia al San Filippo Neri di Roma. A breve, pertanto, il Centro potrà offrire finalmente in forma diretta prestazioni gratuite di alta specialistica ai propri iscritti che abbiano bisogno di indagini cardiologiche approfondite, e, in un futuro non troppo lontano, sarà un nostro obiettivo aprirlo ai cittadini meno abbienti, sulla base di criteri di accesso da definire anche di concerto con Regione e Comune. Le prestazioni che potranno essere effettuate nel Centro sono, nello specifico:

• **Visita cardiologica con ECG:** anamnesi ed esame obiettivo per stabilire ipotesi diagnostica e gli esami cui sottoporre il paziente per arrivare a diagnosi ed eventuale terapia da adottare;

• **Ecocardiogramma:** metodica di imaging utilizzata in caso di sospetto o certezza di patologie strutturali miocardiche per evidenziare eventuali anomalie della struttura cardiaca, della sua contrattilità e del suo apparato valvolare;

• **Test ergometrico** (o prova da sforzo): viene eseguita su apposito tapis roulant per valutare la capacità lavorativa di una persona, evidenziare la comparsa, sotto sforzo, di aritmie pericolose o di dolore toracico ingravescente (angina); infine viene utilizzato per quantificare la capacità lavorativa in soggetti con scompenso cardiaco;

• **Holter ECG:** registrazione continuativa sulle 24 ore dell'elettrocardiogramma durante le fasi di sonno e veglia; consente di evidenziare accelerazioni (tachicardia) o bruschi rallentamenti (bradicardia) del battito cardiaco, nonché la presenza di battiti irregolari isolati o multipli, blocchi della conduzione elettrica dell'impulso, e rischio di morte improvvisa;

• **Holter pressorio:** monitoraggio ambulatoriale della pressione arterio-

sa per 24 ore; che consente la misurazione e registrazione della pressione arteriosa durante le varie fasi della giornata, identificando così gli ipertesi "borderline", e controllando la reale efficacia dell'eventuale trattamento farmacologico antipertensivo in atto;

• **Tilt test:** metodica utilizzata per i pazienti con sincopi ripetute; consiste nel tenere il paziente in posizione quasi eretta (inclinata a 60°) su uno speciale tavolo: questa posizione nei casi con sincope neuro-mediata (vasovagale) consente la ripetizione della sincope, e l'analisi dell'elettrocardiogramma e della pressione arteriosa nel momento dello svenimento.

Cosa ancora più importante, il Centro prevede l'utilizzo della tele cardiologia per la ricezione di elettrocardiogrammi da posizioni remote consentendo una diagnosi e una terapia immediata anche a notevole distanza, nonché la possibilità di registrare nel momento di uno sporadico malessere l'ECG e di trasmetterlo subito dopo al centro di controllo, permettendo di evidenziare in tempo reale eventuali aritmie potenzialmente causa di malessere, vertigini, sincopi, etc.

Noi vediamo questa scelta - quella di gestire in forma diretta un Centro d'Eccellenza - come un esperimento che, ci auguriamo, possa portare in futuro gli Organi della Cassa ad estendere questa esperienza ad altri campi medici, aprendo altre strutture in gestione diretta, magari dedicate ad altre specialità, ma puntando sempre sull'eccellenza di operatori e strumentazione. Ci avviamo, dunque, con entusiasmo in questa nuova avventura rappresentata dal Centro Cardiologico, perché, per dirla con un gioco di parole, la vostra salute ci sta a cuore.

Ci auguriamo che non ne abbiate mai bisogno, ma, qualora fosse, vi aspettiamo in via Giambattista Vico 1!

Tutto ciò va a sommarsi alle prestazioni "tradizionali", già presenti nel piano sanitario Sanimpresa: check-up (cardiologico, oncologico, delle malattie legate alla senilità, e di prevenzione del suicidio); pacchetto maternità; cure odontoiatriche; pacchetto oncologico; interventi sociali per invalidi e malati cronici (rimborso badante, fisioterapia e altre prestazioni domiciliari, etc.); rimborso totale dei ticket, delle spese per prestazioni di alta diagnostica, e di quelle per visite specialistiche sostenute nei centri convenzionati Unisalute; rimborso per grandi e piccoli interventi; riconoscimento della diaria ospedaliera per quanti si rivolgono alle strutture pubbliche. L'importanza di questo tipo di assistenza è ancora più evidente in un perio-

do di tagli alla spesa sanitaria pubblica e di conseguente grande sofferenza per le politiche di welfare; situazione ancora più grave per le Regioni che sono sotto piano di rientro dal deficit, come il Lazio appunto, che - anche a causa di questi tagli - vede una difficoltà di accesso alle cure da parte dei cittadini meno abbienti, che spesso si trovano di fronte lunghe liste di atte-

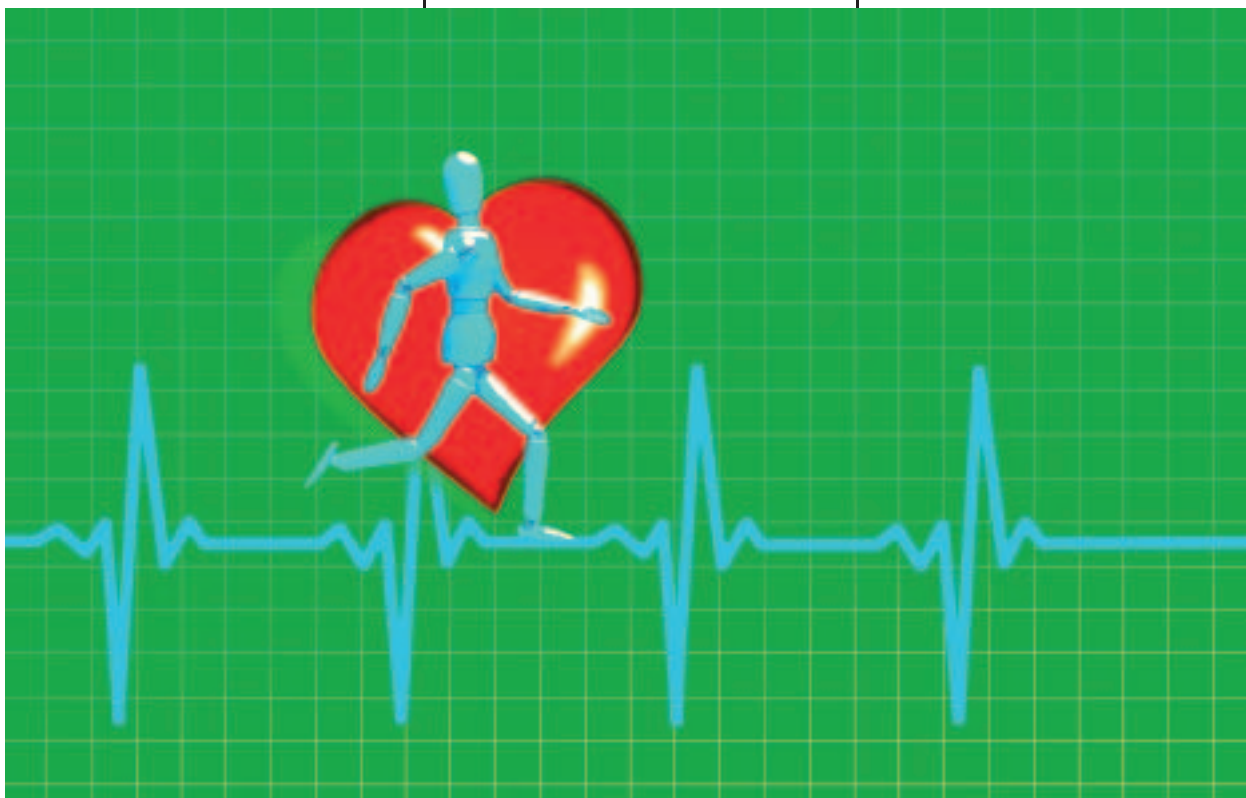


sa, tanto in affollatissimi pronto soccorso quanto nelle strutture sanitarie per effettuare esami, interventi o semplici visite specialistiche: a questo richiesta di salute - talvolta inevasa, o evasa in tempi biblici dalle strutture pubbliche - da oltre dieci anni Sanimpresa tenta di dare una risposta efficace e in tempi celeri. Sanimpresa non intende limitare il proprio piano sanitario alla prevenzione e alla cura, per quanto importanti: questo sarà anche l'anno dell'avvio delle campagne di "previsione": grazie a un accordo con la socie-

zo "sociale", in quanto la Cassa ha deciso di farsi carico di gran parte del loro costo. Siamo convinti che dare la possibilità di conoscere in anticipo sia il più grande regalo che possiamo fare ai nostri iscritti, dando loro la possibilità di intervenire per tempo al fine di evitare in un caso (pacchetto Tranquility) esami diagnostici invasivi che possono mettere a rischio il feto, e nell'altro caso (pacchetto Serenity) di poter tenere sotto controllo la propria salute con controlli mirati laddove venga segnalato un rischio

In questo modo, faremo del bene ai nostri iscritti ma anche alle finanze di Sanimpresa: il delicatissimo equilibrio che tiene in piedi un piano sanitario ricco come il nostro, non potrà che beneficiare della riduzione dei costi per malattie che, se prese in tempo, eviteranno al malato il bisogno di cure, tanto sanitarie quanto sociali, e un minor costo per la Cassa.

Senza falsa modestia, riteniamo che Sanimpresa stia aprendo, nel nostro Paese, una nuova Era Sanitaria "integrativa al Servizio Sanitario



tà Genoma Swiss Biotechnology (Società Svizzera con sede a Ginevra che esegue test genetici di nuova generazione) sarà possibile a breve per gli iscritti a Sanimpresa usufruire dei pacchetti di indagine previsionale genetica destinati alla diagnosi precoce della trisomia 21 (Sindrome di Down) del nascituro al fine di evitare l'amniocentesi, e a quella del tumore al seno e alle ovaie. Questi pacchetti verranno offerti a un prez-

effettivo ad alta potenzialità di sviluppare un tumore al seno o alle ovaie. Il tutto comodamente a casa propria, utilizzando dei test diagnostici semplici, sicuri e affidabili, che vengono recapitati e poi ritirati direttamente dal corriere inviato dalla società: Questo è solo l'inizio, non appena disponibili, intendiamo ampliare l'offerta di indagini previsionali al tumore al colon e alle malattie genetiche.

Nazionale": quella che vede, oltre alle tradizionali prevenzione e cura, anche la previsione delle patologie. Abbiamo la presunzione di poter dire che questo modello innovativo - Previsione, Prevenzione & Cura - nel tempo sarà vincente, in quanto consentirà di unire il bisogno primario di salute dei cittadini al contenimento della spesa socio-sanitaria, e per questo sarà un modello imitato da tutti.

 POLIZZA
CASA

GENERALI SEI A CASA



Per proteggere
il mio mondo
non bastano
le parole



Una copertura per la casa è qualcosa di diverso dalla copertura della tua casa perchè ogni famiglia e ogni abitazione hanno esigenze diverse.

Con Generali Sei a Casa di Generali Italia puoi personalizzare la tua copertura secondo il tuo profilo. Vieni in Agenzia per una consulenza.



AGENZIA DI ROMA CORSO TRIESTE

Corso Trieste, 25 • Roma • Tel. 06.853221
e-mail: agenzia.romacorsotrieste.it@generali.com
www.agenzie.generali.it/romacorsotrieste
Agenti: Paolo Milone • Cisberto Milone

generali.it



Prima della sottoscrizione leggere il Fascicolo informativo disponibile su generali.it e in Agenzia.



TECNOLOGIA DIGITALE fattore determinante anche per l'assistenza sanitaria

ROSARIO CERRA
Presidente Sanimpresa

Quando si parla di innovazione tecnologica in ambito sanitario si pensa immediatamente all'innovazione in termini di tecnologie legate alla cura, a strumenti e macchinari diagnostici.

Eppure la tecnologia digitale può rivoluzionare un altro aspetto determinante per la salute dei cittadini, ovvero il rapporto, la comunicazione tra chi eroga l'assistenza sanitaria e i pazienti.

Con l'evoluzione digitale è radicalmente cambiato il nostro modo di vivere, dal modo in cui ci informiamo a quello in cui viaggiamo, muovendoci ogni giorno verso una dimensione sempre più "mobile".

Mobilità e indipendenza sono infatti diventate le parole d'ordine del nostro



tempo, non solo per gli aspetti più ludici ma anche in ambiti primari, come quello sanitario ad esempio.

Le tecnologie digitali, se utilizzate con equilibrio e intelligenza, riescono a coniugare una serie di aspetti positivi sia di natura qualitativa che quantitativa.

Qualitativa perché rendono molto più veloci, diretti e immediati i processi informativi, la circolazione dei dati, la rapidità di intervento.

Quantitativa perché permette un'ottimizzazione dei processi di assistenza e, conseguentemente, dei costi che questi processi richiedono.

Ad una migliore qualità dell'assistenza potrebbe corrispondere infatti un minore costo della stessa.

Dalla multicanalità alla telemedicina, dall'implementazione degli esami diagnostici in rete, alla possibilità per gli utenti di effettuare pagamenti online, gli esempi dai quali trarre spunto sono numerosi e la bontà degli interventi è testimoniata dai numeri: secondo Accenture, negli USA nel 2014 sono stati risparmiati sei miliardi di dollari grazie all'ammodernamento dei servizi sanitari. Dati che fanno riflettere e confermano la necessità di perseguire anche nel nostro Paese iniziative del genere.

Una sfida che dovrebbe essere irrinunciabile innanzitutto per la sanità pubblica, già grava da costi sempre più cospicui e risorse sempre più limitate. Una sfida che però il nostro SSN non sembra essere ancora in grado di poter cogliere nella sua pienezza, schiacciato sotto il peso di burocrazia e inefficienze ormai strutturali.

In questo scenario, ancora una volta, un ruolo determinante può e deve essere rappresentato dalla sanità integrativa. Non per sostituirsi al pubblico, ma per avviare processi di innovazione e sperimentazione anche in questo settore. Per fare da apripista e mettere in campo best practices che potrebbero rappresentare un vantaggio non solo per i propri iscritti, ma anche per la sanità pubblica con cui le casse come Sanimpresa si interfacciano quotidianamente.



Mettere a frutto i benefici che le tecnologie sono in grado di determinare anche in ambito sanitario significa fornire ai propri assistiti una migliore assistenza ottimizzando i costi strutturali. Risparmi che possono essere investiti in nuovi servizi, in nuove strutture, in nuove attività a favore della nostra comunità.

Si tratterebbe, cioè, di un vero e proprio circolo virtuoso a beneficio della collettività.

La sfida non è certamente facile, ma Sanimpresa ha deciso di accettarla e di essere, ancora una volta, dalla parte delle persone.

Se sapremo mettere in campo le nostre competenze e tracciare le linee guida per avviare questa rivoluzione, una sanità migliore per tutta la comunità sarà finalmente a portata di mano.





MALATTIA DA VIRUS ZIKA O “FEBBRE ZIKA” diagnosi e prevenzione

PROF. ALBERTO UGOLINI

Primario Ospedaliero
Docente di Patologia Medica
e Malattie infettive
Universita' di Roma “La Sapienza”

Da molti pazienti, negli ultimi mesi, ci vengono poste domande su una malattia assai poco nota in Europa, ma già molto temuta, che si sta diffondendo in maniera sempre più accentuata e con rapidità all'estero: India, Malesia, Filippine, Vietnam, Colombia, Brasile, Messico, Indonesia, Guatemala, etc.

A tale malattia è stato dato il nome di Febbre Zika essendo stata individuata nel 1947 nella Foresta Zikain Uganda, causata da un Virus trasmesso da zanzare del genere Aedes, in particolare dalla Aedes aegypti, nota perché apportatrice di malattie come la Dengue, la Febbre gialla, l'encefalite giapponese, l'encefalite del Nilo occidentale ed altre. Nei nostri ambienti temporali anche le zanzare Aedes albopictus note come zanzare tigre.

Innanzitutto da evidenziare che la malattia da virus Zika, anche se assai diffusa, non si presenta come particolarmente grave, tanto che assai spesso decorre in maniera silente causando lievi malesseri quali lieve febbre, eruzioni cutanee, modesti dolori muscolari ed articolari, astenia non particolarmente accentuata, con risoluzione della patologia in pochi giorni. Nei primi giorni della malattia, se sospettata, può essere isolato il virus Zika dal paziente colpito. E' importante poter evidenziare tale malattia non tanto per attuare una terapia, in quanto allo



stato attuale non esistono farmaci in grado di eliminare il Virus, né siamo in possesso di Vaccini per immunizzare la popolazione.

La gravità di questa malattia sembra consistere nell'osservazione che molte donne, che sono state colpite da Febbre Zika, nei primi mesi di gravidanza, avrebbero partorito figli con microcefalia.

Il problema è ancora non risolto anche se, nelle epidemie di questa malattia, si è evidenziato un maggior numero di neonati con microcefalia.

E' stata evidenziata anche la presenza di Sindrome Guillain-Barrè in pazienti che avevano presentato la malattia Zika, ma non in moltissimi casi.



Da quanto sopra detto nasce il problema di cosa fare in caso in cui si noti l'arrivo di tale morbo, che come riportato non può essere debellato da farmaci adatti, né prevenuto da vaccini che allo stato odierno non esistono.

Innanzitutto una lotta seria contro le zanzare, tenendo presente che nei mesi prossimi caldo e umidità ne aumenteranno la presenza – particolarmente delle zanzare tigre –, poi cercare di contrastare il diffondersi della malattia evitando viaggi nei luoghi dove sia nota la presenza della stessa.

Dato poi quanto accennato sul rischio sospettato per la donna in gravidanza, particolarmente da evitare viaggi nelle zone in cui si teme la presenza ed epidemia di Febbre Zika da parte di donne incinte.

Logicamente e nonostante la non enorme gravità del male descritto, precauzioni saranno prese per evitare, nei limiti del possibile, contatti con soggetti in cui si sospetti o sia stata accertata la presenza del virus per evitarne la diffusione ulteriore.

SPECIALE CAAF

Gli iscritti Sanimpresa possono contare su un nuovo vantaggio: **ricevere assistenza per la compilazione del proprio 730 a tariffe agevolate** grazie alla convenzione sottoscritta con i **CAAF CGIL - CISL - UIL - 50&PIU'**.

Sanimpresa vuole assicurare ai propri iscritti che i rimborsi delle spese sanitarie ottenuti dalla Cassa di assistenza sanitaria vengano correttamente gestiti all'interno della dichiarazione dei redditi, al fine di evitare spiacevoli sorprese dal Fisco.



CASSA ASSISTENZA SANITARIA INTEGRATIVA DI ROMA E DEL LAZIO

sanimpresa

**TUTELA SANITARIA+
TUTELA FISCALE**

**PRESENTA IL COUPON PRESSO
UNA DELLE SEDI CAAF
CONVENZIONATE**

**e riceverai assistenza per
la compilazione del tuo 730
singolo e/o congiunto.**

BUONO DEL VALORE DI

€ 30,00

Il coupon non è cumulabile con altre condizioni di vantaggio già stabilite da ogni CAF





PROTESI FISSA SU IMPIANTI IN UN GIORNO: finalmente realtà!!!



DOTT. VALERIO RICCIARDI
Odontoiatra

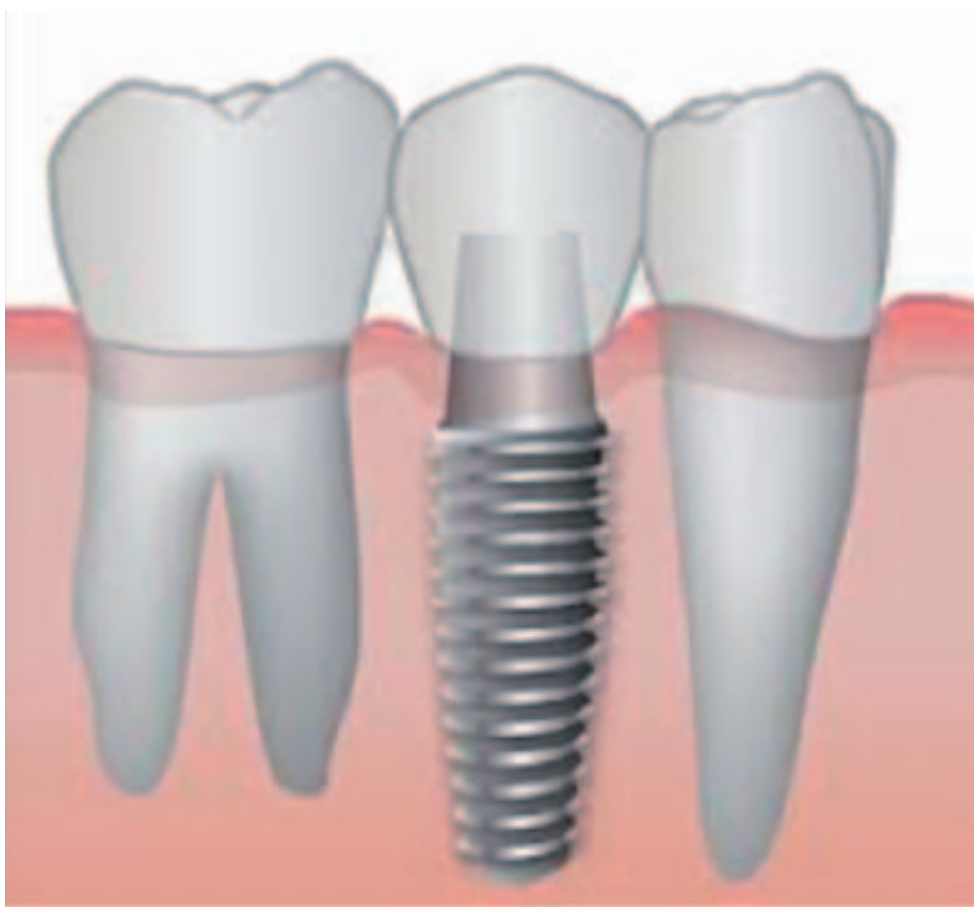
Da alcuni anni si è andata sempre più perfezionando quella specializzazione dell'odontoiatria chiamata **IMPLANTOLOGIA**, che permette di sostituire i denti estratti, o mai cresciuti, con gli impianti.

L'impianto è costituito da una vite in titanio, che viene inserita nell'osso, in sostituzione delle radici di un dente mancante. Dopo un certo periodo l'impianto si salda con l'osso ed è in grado di sostenere un perno e

una capsula di ceramica che riproduce in tutto e per tutto l'aspetto di un dente naturale.

In alcuni casi, grazie alle moderne tecniche innovative, è possibile inserire gli impianti subito dopo l'estrazione di un dente, venendo incontro alle sempre più sentite esigenze di estetica.

Durante la stessa seduta si possono posizionare anche più impianti fino a ricostruire una arcata intera in maniera totalmente indolore. Gli impianti dentali consentono di mangiare tutti i cibi proprio come i denti naturali.





Gli impianti e i denti nuovi possono essere inseriti senza influire sugli altri denti sani cosa che non è con i ponti tradizionali che richiedono di limare i denti adiacenti, a volte sani, per supportare il ponte.

A differenza dei ponti e delle protesi, gli impianti si fondono con l'osso, questo fornisce un'ottima stabilità e previene la perdita ossea e l'atrofia che avvengono in corrispondenza di un dente mancante.

Gli impianti dentali offrono una soluzione a lungo termine per i Vostri problemi dentali, spesso della durata di una vita.

L'innovativa tecnica dell'implantologia a carico immediato consente in sole 24 ore di avere una nuova dentatura fissa e ricominciare a sorridere alla vita.

Il carico immediato è una tecnica che dà la possibilità al paziente di avere denti fissi già alla fine della seduta chirurgica di posizionamento dell'impianto.

Occorrono preventivamente una serie di valutazioni da parte del medico che dovrà verificare con opportuni esami, Ortopanoramica e Tac, la fattibilità del caso.

Nessuno deve rinunciare a ritrovare un bel sorriso, la salute deve essere sempre il nostro primo obiettivo.



CONVENZIONE ODONTOIATRICA

Studi Dentistici Dottor Valerio Ricciardi

A tutti gli iscritti Sanimpresa e ai loro familiari gli Studi Dentistici del dottor Valerio Ricciardi effettueranno gratuitamente

- **Prima visita**
- **Piano di trattamento**
- **Educazione all'igiene orale**
- **Ablazione tartaro e sbiancamento con Air Flow**
- **Valutazione implantare**
- **Check up parodontale**

EUR: via Laurentina 447/ tel. 06. 54218207

APPIA: via Gino Capponi 100/A Tel 06 7827044

Sito: www.studiovalerioricciardi.it

e-mail: ricciardivalerio@gmail.com

info e prenotazioni: 345 0430802

RINNOVO QUOTE 2016



Il 31 maggio 2016 scade il termine per effettuare il pagamento a Sanimpresa della quota per l'assistenza sanitaria integrativa, per il periodo che decorre dal 1 luglio 2016 al 30 giugno 2017.

Di seguito vi illustriamo le procedure per il rinnovo delle quote per le prestazioni sanitarie:

Rinnovo dipendenti aziende Terziario e Agenzie di Viaggio iscritte a Sanimpresa

Per tutte le aziende del settore Terziario che si sono iscritte direttamente a Sanimpresa, prima del 31 dicembre 2008, dovranno continuare a versare il rinnovo con le stesse modalità previste nei precedenti anni.

Il rinnovo avviene previo versamento, da parte dell'azienda, della quota annuale di € 252,00 per ogni dipendente in forza.

- I contributi dovranno essere versati a Sanimpresa attraverso l'Iban: IT08A0312703201000000002222
- Una volta effettuato il bonifico si prega di inviarne copia al numero di fax: 06/37.500.617 o tramite e-mail all'indirizzo attivazioni@sanimpresa.it
- La procedura di rinnovo deve essere fatta anche tramite il sistema informatico di gestione Sanimpresa - A.S.O.S. - raggiungibile tramite il sito web www.sanimpresa.it, dove sarà possibile anche aggiornare l'elenco del personale avente diritto alla coperture dell'assistenza sanitaria integrativa.

Rinnovo dipendenti aziende Terziario e Turismo (Agenzie di Viaggio e Pubblici Esercizi) iscritti a Sanimpresa tramite FONDO EST

Tutte le aziende del settore Terziario e del Turismo, iscritte a Sanimpresa attraverso il Fondo Est, dovranno continuare a versare il contributo con le stesse modalità previste all'interno del sistema del Fondo EST.

E' cura, da parte dei due fondi, attuare le procedure previste dall'accordo di armonizzazione per consentire a tutti gli iscritti di beneficiare delle prestazioni sanitarie aggiuntive garantite da Sanimpresa.

Tutti i lavoratori (full-time e part-time), che operano in unità produttive della provincia di Roma, dovranno versare un contributo pari a 252 euro annui (comprensivi sia della quota dovuta al fondo EST sia della quota dovuta a Sanimpresa).

Iscrizione dipendenti aziende Turismo - Balneari e Turismo all'Aria Aperta

Il recente rinnovo del CCNL del Turismo ha esteso l'obbligo di iscrizione a Sanimpresa anche per i dipendenti delle aziende del settore Turismo - Stabilimenti Balneari e Turismo all'aria aperta.

L'iscrizione dei dipendenti, in forza dal 1 gennaio 2012, va effettuata tramite il sistema informatico della Cassa (www.sanimpresa.it - ASOS) con le procedure previste dalla Cassa stessa. L'obbligatorietà d'iscrizione è per tutti i lavoratori (full-time e part-time) che operano in unità produttive della provincia di Roma, con un contratto di lavoro superiore ai 75gg di calendario nell'ambito della stessa stagione ed è dovuto un contributo pari a 252 euro annui pro capite.

Rinnovo dipendenti aziende Turismo - Alberghi iscritte a Sanimpresa tramite il Fondo FAST

Ai sensi del vigente contratto integrativo territoriale, le aziende alberghiere, di Roma e provincia, in cui non si effettua la contrattazione aziendale sono tenute a garantire, in materia di assistenza sanitaria, una tutela aggiuntiva rispetto a quanto previsto dal CCNL Turismo.

In esecuzione del Protocollo allegato al CCNL Turismo 27 luglio 2007, del Protocollo di Intesa per il rinnovo del Contratto Integrativo Turismo del 22 dicembre 2010 e del rinnovo del CCNL Turismo del 18 gennaio 2014, che hanno disciplinato le modalità di armonizzazione e contribuzione tra il Fondo FAST e la Cassa di assistenza sanitaria integrativa di Roma e del Lazio, la contribuzione prevista per tutti i lavoratori (full-time e part-time), che operano in unità produttive della provincia di Roma (aziende alberghiere, affittacamere, bed and breakfast), è di € 144,00 per la quota FAST e di € 132,00 per la quota Sanimpresa, per complessivi € 276,00. Infatti il CCNL Turismo 2014 ha stabilito che, da luglio 2015, la contribuzione mensile per FAST sia pari a 12 euro per ciascun lavoratore, 10 euro a carico datore di lavoro e 2 euro a carico del lavoratore, i contributi dovranno essere versati dall'azienda anche per la quota a carico del lavoratore, che dovrà essere trattenuta in busta paga mensilmente. I dipendenti iscritti godono di un pacchetto più ampio di prestazioni; le prestazioni base vengono erogate da FAST, mentre le prestazioni aggiuntive vengono erogate da Sanimpresa. La riscossione dei contributi viene curata da FAST, per entrambi gli enti. In vista dell'annualità contributiva che va dal 1° luglio 2016 al 30 giugno 2017 il sistema informatico del fondo FAST (www.fondofast.it) calcola i contributi dovuti per l'intera annualità.

Tali contributi, se riferiti a lavoratori per i quali si procederà al rinnovo dell'iscrizione, devono essere pagati entro il termine del 31 maggio 2016.

Rinnovo dipendenti aziende Vigilanza privata

Sanimpresa e il Fondo Fasiv (Fondo nazionale di assistenza sanitaria per gli istituti di Vigilanza) stanno definendo le condizioni operative dell'accordo di armonizzazione ed è stato concordato che per l'annualità 1 luglio 2016 - 30 giugno 2017 il rinnovo delle coperture, per le aziende del nostro territorio, avverrà con le stesse modalità degli anni passati.

Il rinnovo avviene previo versamento, da parte dell'azienda, della quota annuale di € 207,00 per ogni dipendente in forza alla data del 31 maggio 2016.

- I contributi dovranno essere versati a Sanimpresa (Cassa di assistenza sanitaria integrativa di Roma e del Lazio) attraverso l'Iban: IT08A03127032010000000222
- Una volta effettuato il bonifico si prega di inviarne copia al numero di fax: 06/37.500.617 o tramite e-mail all'indirizzo attivazioni@sanimpresa.it
- La procedura di rinnovo DEVE essere fatta tramite il sistema informatico di gestione Sanimpresa - A.S.O.S. - raggiungibile tramite il sito web www.sanimpresa.it dove sarà possibile anche aggiornare l'elenco del personale avente diritto alle coperture dell'assistenza sanitaria integrativa.
- L'elenco aggiornato del personale si può inviare anche tramite e-mail all'indirizzo - attivazioni@sanimpresa.it - utilizzando l'apposito modulo aziendale presente nel nostro sito web - www.sanimpresa.it sezione "modulistica" - compilato in ogni sua parte

Rinnovo lavoratori autonomi (con Partita Iva)

Il rinnovo avviene previo versamento della quota annuale di € 252,00 per usufruire delle prestazioni sanitarie per il periodo 1 luglio 2016 - 30 giugno 2017.

- I contributi dovranno essere versati a Sanimpresa attraverso l'Iban: IT08A03127032010000000222
- Inviare copia del bonifico al numero di fax: 06 37.500.617 o tramite e-mail all'indirizzo attivazioni@sanimpresa.it
- Nel bonifico si prega di indicare come causale: Rinnovo quota "nome e cognome titolare polizza".

Rinnovo familiari

Tutti gli associati che hanno sottoscritto la copertura assicurativa per i propri familiari hanno tempo fino al 24 giugno 2016 per effettuare il pagamento a Sanimpresa della quota annuale per il rinnovo dell'assistenza sanitaria integrativa per il periodo che decorre dal 1 luglio 2016 al 30 giugno 2017. Il contributo annuale per l'iscrizione del nucleo familiare è stabilito nelle seguenti misure:

- Nucleo familiare composto da numero UNO componente € 252.00;
- Nucleo familiare composto da numero DUE componenti € 492.00;
- Nucleo familiare composto da numero TRE componenti € 720.00;
- Nucleo familiare composto da numero QUATTRO componenti € 936.00;
- Dal quinto componente del nucleo familiare la quota annuale aggiuntiva viene stabilita nella misura di € 204,00 pro capite.
- I contributi dovranno essere versati a Sanimpresa attraverso l'Iban: IT86B083270339800000012272
- Una volta effettuato il bonifico si prega di farne pervenire copia presso la sede di Sanimpresa.
- Nel bonifico si prega di indicare come causale: Rinnovo quota "nome e cognome dei familiari".

Per l'annualità 1 luglio 2016 - 30 giugno 2017 è obbligatorio iscrivere TUTTO il nucleo familiare (coniuge, convivente more uxorio, figli, fratelli e sorelle) facente parte dello stato di Famiglia. Sono esclusi da tale obbligo i famigliari già iscritti alla Cassa da altre aziende o attraverso altri settori, nonché i famigliari già titolari di polizza assicurativa sanitaria.

Il relativo contratto, in copia, dovrà essere prodotto al momento dell'iscrizione del nucleo familiare per giustificare l'esclusione. In tutte le ipotesi di cessazione della copertura assicurativa garantita dalla polizza sanitaria, il familiare dovrà essere obbligatoriamente iscritto unitamente al resto del nucleo familiare al primo rinnovo dell'Iscrizione alla Cassa, per garantire l'erogazione delle prestazioni sanitarie all'intero nucleo familiare.

Per i soli dipendenti che hanno un nucleo familiare composto da 2 (due) o più componenti è possibile, previo apposito accordo con la Cassa, rateizzare la quota per i famigliari in massimo 3 rate. La richiesta di rateizzazione, con relativa sottoscrizione dell'accordo, dovrà avvenire presso i nostri uffici di Via Enrico Tazzoli n° 6 a Roma

Rinnovo Pensionati

Il rinnovo avviene previo versamento della quota annuale di 320 € per usufruire delle prestazioni sanitarie integrative per il periodo 1 luglio 2016 - 30 giugno 2017.

- I contributi dovranno essere versati a Sanimpresa attraverso l'Iban IT 86 B 08327 03398 000000012272
- Nel bonifico si prega di indicare come causale: Rinnovo quota "nome e cognome titolare polizza-pensionato".
- Una volta effettuato il bonifico si prega di farne pervenire copia alla sede della Sanimpresa.

Rinnovo Titolari d'Azienda - Settore Terziario e Turismo - iscritti SANIMPRESA con lavoratori attivi e coperti

Il rinnovo avviene previo versamento della quota annuale di € 540,00 per usufruire delle prestazioni sanitarie per il periodo 1 luglio 2016 - 30 giugno 2017.

- I contributi dovranno essere versati a Sanimpresa attraverso l'Iban: IT08A03127032010000000222

Per ogni ulteriore informazione o chiarimento al riguardo, vi invitiamo a rivolgervi direttamente alla Cassa, al numero telefonico 06.37.51.17.14 - fax 06.37.500.617, o scrivere all'e-mail: info@sanimpresa.it




ISTITUTO QUALITÀ  TEDESCO FINANZA

**MIGLIORI
IN ITALIA**

**N°1 Servizio
Reti Agenti Assicurativi**

in esclusiva per
CORRIERE ECONOMIA

 ServiceValue

2015/2016 • N° 37/2015

Starti accanto è il nostro premio più grande

**La rete Agenziale UnipolSai
vince il prestigioso sigillo di qualità**

**TI ASPETTIAMO IN AGENZIA PER PRESENTARTI L'OFFERTA COMMERCIALE
E I VANTAGGI DEDICATI AGLI ISCRITTI A SANIMPRESA. PARLIAMONE DI PERSONA!**

UnipolSai
ASSICURAZIONI

Divisione **Unipol**

BIBBIO S.R.L. • Agenzie di **ROMA**

Via Ercole Pasquali, 3 • Tel. 06 44243263 • Fax 06 48907374 • roma.UN02412@agenzia.unipolsai.it

Dal 1° Aprile 2015 anche in via E. Tazzoli 6 (3°p int. 15 nello stabile di Sanimpresa);
per contattarci **Guido Mastrogiacomo** Cell. 335 231031 • **Marco Scorzelli** Cell. 349 1385962